

Ⅱ 定時制課程 午前部

日 課 表

【 50分授業 】

職員朝会	8 : 3 0 ~ 8 : 4 0
1 校時	9 : 0 0 ~ 9 : 5 0
2 校時	1 0 : 0 0 ~ 1 0 : 5 0
SHR・清掃	1 0 : 5 5 ~ 1 1 : 1 0
3 校時	1 1 : 2 0 ~ 1 2 : 1 0
4 校時	1 2 : 2 0 ~ 1 3 : 1 0
昼 食	1 3 : 1 0 ~ 1 3 : 5 5
5 校時	1 4 : 0 0 ~ 1 4 : 5 0
6 校時	1 4 : 5 0 ~ 1 5 : 4 0

[1] 沿革

令和2年度

- 4月7日 前期始業式・入学式予定日 新型コロナウイルス感染症拡大防止のため延期
- 5月21日 前期始業式・入学式 50名(男20名 女30名) 転編入9名(男子6名 女子3名)
新型コロナウイルス感染症拡大防止のため各HR教室において映像視聴で実施
- 6月12日 サイバー犯罪防止講話 映像教材を各HR教室で視聴
- 7月24日 沖縄県高等学校定時制通信制夏季体育大会(～26日)
団体 優勝:女子バスケット 準優勝:サッカー 男子バスケット
個人 2位:卓球シングルス男子、卓球シングルス女子
- 8月27日 校内生徒生活体験発表大会(感染症対策のため作文審査) 優秀賞:1年2名、3年1名
- 9月27日 前期卒業式、同窓会入会式
- 9月30日 前期修了式
- 10月3日 第62回県高校定通制生徒生活体験発表大会(作文審査) 奨励賞
- 10月5日 後期始業式、後期入学許可式(転入生3名 編入生1名 転籍1名 合計5名)
- 11月7日 県定通制秋季体育大会(～8日)
団体優勝:女子バスケットボール・女子バドミントン
準優勝:男子バスケットボール
個人優勝:バドミントンシングルス男子 シングルス女子
2位:卓球シングルス男子
- 11月8日 珠算・電卓実務検定試験(全国商業高等学校協会)
2級普通計算合格 2年2名
- 11月13日 沖縄県定通制教育振興会総合表彰式 善行賞1名 優秀卒業生賞1名
- 11月16日 第12回フォトコンテスト「島の魅力」(主催:沖縄県建設業協会青年部会)
「連」特別賞:3年
- 11月22日 第65回ビジネス文書実務検定(全国商業高等学校協会) 速度部門2級合格1名
- 12月11日 第8回スポレク祭「疾風迅雷!!過去の自分を越えてみせろ! スポレク祭2020」
- 12月18日 オンライン進路講話(JOBチャンネル)
テーマ「進路実現にむけて在学中に取り組んだこと」
講師:株式会社「碧」(令和元年度卒業生)
株式会社「りゅうせきフロントライン」(令和元年度卒業生)
- 1月7日 令和2年度沖縄県高等学校IT選手権新人大会 筆記部門普通教科の部
個人部門3位:2年1名
- 2月3日 第43回沖縄青少年科学作品展「黒糖の味の違いについて」 入選2名
- 3月1日 後期卒業式(42名)、同窓会入会式

令和3年度

- 4月7日 始業式・就任式・入学式(新入生55名)・入学許可式
- 4月12日 HR役員認証式・対面式・部紹介
- 4月23日 新入生歓迎球技大会
- 5月13日 平和学習フィールドワーク(南風原平和祈念資料館)
- 5月14日 地震・津波避難訓練
- 6月5日 沖縄県高等学校定時制通信制夏季体育大会(～6日)
優勝:女子バスケット、男女バレー 準優勝:男子バスケット
- 6月7日 新型コロナウイルス感染症拡大防止のため臨時休校(～20日)
- 6月20日 全国商業高校協会主催第142回珠算・電卓実務検定試験合格
1級普通計算部門(電卓)合格2名

- 6月22日 「慰霊の日」特設資料展（～7月9日）
- 6月25日 サイバー犯罪防止講話 映像教材を各HR教室で視聴
1年次性教育講話 講師：がじゅまる沖縄DV被害者更正施設相談室研究員
- 6月26日 沖縄県高等学校定時制通信制夏季体育大会 陸上競技（記録会）
優勝：100m、200m、1500m 400mR
- 7月4日 全国商業高校協会主催第66回ビジネス部門実務検定試験
2級速度部門（電卓）合格1名
- 7月16日 交通安全講話（那覇署交通対策課）
- 7月21日 台風6号のため臨時休業
- 7月27日 校内生徒生活体験発表大会 優秀賞 1年1名、2年1名、3年1名
- 8月11日 全国高等学校定時制通信制体育大会（～8/24）出場
男子バレー、女子バスケ、男女陸上
- 9月10日 生徒会長選挙
- 9月26日 前期卒業式（6名）、同窓会入会式
- 9月30日 前期修了式
- 10月2日 第63回県高校定通制生徒生活体験発表大会（那覇工業） 優秀賞
- 10月5日 後期始業式、後期転編入生入学許可式（転入生2名）
- 10月10日 日本語情報処理検定協会主催「第128回日本語ワープロ検定試験」2級合格2名
- 10月10日 第45回沖縄県高等学校総合文化祭自然科学部門
優良賞2名「黒糖の味の違いについて調べてみる」
- 10月16日 第61回沖縄県生徒科学作品展
沖高理OB賞2名「黒糖の味の違いについて調べてみる」
- 10月22日 遠足（宜野湾市トロピカルビーチ）
- 11月5日 沖縄県定通制秋季体育大会（～7日）
優勝：女子バスケット（認定優勝）、サッカー（通信と合同：認定優勝）
女子バドミントンダブルス（認定優勝）、柔道（認定優勝）
準優勝：男子バスケット（通信と合同）、軟式野球（通信と合同）
- 11月9日 沖縄県定通制教育振興会総合表彰式 優秀卒業生賞
- 12月3日 第12回舞台祭「筋肉が舞う舞台祭、in PROTEIN」
- 12月8日 第18回沖縄県高等学校定時制通信制ワープロ競技大会
団体：優勝、個人：優勝
- 12月10日 性教育講話「いのちの授業」（助産師）
- 1月14日 卒業生進路講話（JOBチャンネル）
講師：奥原電設（令和2年度卒業生）、イオン琉球（令和2年度卒業生）
- 3月1日 後期卒業式45名卒業 同窓会入会式
- 3月19日 後期修了式 追卒業式 1名

令和4年度

- 4月7日 始業式・就任式・入学式（新入生71名）・入学許可式
- 6月4日 沖縄県高等学校定時制通信制夏季体育大会
優勝：男子バレーボール（夜間と合同 認定優勝）、男子サッカー（認定優勝）
準優勝：女子バレーボール（夜間と合同）、男女バドミントン
- 6月11日 陸上競技 男子総合優勝 女子総合準優勝
優勝：男子100m、200m、4×100R、円盤投げ
女子800m、3000m、4×100mR、走幅跳
- 6月27日 校内深夜徘徊防止標語コンクール 最優秀賞2名
- 7月3日 第68回全国商業高等学校協会主催ビジネス文書実務検定2級合格1名
- 7月13日 第19回沖縄県高等学校定時制通信制ワープロ競技大会 団体3位 個人3位

- 7月21日 校内生徒生活体験発表大会 優秀賞 4年1名、3年2名
- 7月31日 全国高等学校定時制通信制体育大会(8/19) 出場
男子バレーボール、男子バドミントン、男女陸上
- 9月18日 第50回沖縄県高等学校音楽コンテスト出場 声楽(独唱女子)、ヴォーカルアンサンブル(5名)
- 9月26日 前期卒業式5名卒業・同窓会入会式
- 10月5日 後期始業式、後期転編入生入学許可式(転入生5名)
- 10月8日 第64回県高校定通制生徒生活体験発表大会(宜野湾市民会館) 最優秀賞
- 11月3日 第46回沖縄県高等学校総合文化祭自然科学部門・第62回沖縄県生徒科学作品展
優良賞・冲高理OB会長賞1名
「短くなったチョークの再生利用を考える～チョークから薄層クロマトグラフィーの作成」
音楽部門：器楽管弦楽の部 合同オーケストラ出場
- 11月5日 沖縄県高等学校定通制秋季体育大会(～7日)
優勝：男子バレーボール(夜間と合同)(認定優勝)、女子バレーボール(夜間と合同)
軟式野球(認定優勝)、女子バドミントン(認定優勝)、女子シングルス、女子ダブルス
準優勝：男子バドミントン、男子バスケット(通信と合同)
- 11月9日 沖縄県定通制教育振興会総合表彰式 優秀卒業生賞1名、善行賞1名
- 11月11日 第70回全琉小・中・高校図画作文書道コンクール 作文・韻文 佳作2名
- 11月18日 青少年深夜徘徊防止県民一斉行動 標語の部 沖縄県警察本部長賞
- 11月27日 第69回全国商業高等学校協会主催ビジネス文書実務検定
ビジネス文書1級1名、2級1名、速読部門2級3名、3級1名
- 12月3日 第9回スポレク祭「青春という名のプロテイン、コロナに負けるなトマリニック2022」
- 12月25日 令和4年度九州高等学校生徒理科研究発表大会鹿児島大会 研究発表
「短くなったチョークの再生利用を考える～チョークから薄層クロマトグラフィーの作成」
- 1月13日 卒業生進路講話(JOBチャンネル)
講師：東洋ワークセキュリティ沖縄・那覇ミート(令和3年度卒業生)
- 1月17日 沖縄青少年科学作品展 入選1名
「短くなったチョークの再生利用を考える～チョークから薄層クロマトグラフィーの作成」
奨励賞5名「外来爬虫類グリーンアノールの捕獲方法の検討」
- 1月22日 第16回沖縄県ヴォーカルアンサンブルコンテスト 銀賞 8名
- 2月15日 令和4年度明るい選挙啓発標語コンクール 佳作1名
- 2月19日 第61回全沖縄児童生徒書初め展 銀賞 1名
- 2月28日 令和4年度全国商業高等学校長協会 成績優秀者表彰 1名
- 3月1日 後期卒業式28名卒業 同窓会入会式
- 3月17日 後期修了式

令和5年度

- 4月7日 始業式・就任式・入学式(新入生76名)・入学許可式
- 4月11日 HR役員認証式・対面式・部紹介
- 4月28日 新入生歓迎球技大会
- 5月10日 平和学習フィールドワーク(対馬丸記念館)
- 5月19日 地震津波避難訓練
- 5月26日 サイバー犯罪被害防止講話(沖縄県警少年課少年サポートセンター)
- 5月28日 沖縄県高等学校総合体育大会第66回沖縄県高等学校体操競技3位
- 6月10日 沖縄県高等学校定時制通信制夏季体育大会
優勝：男子バレーボール、軟式野球、女子バスケットボール、
バドミントン女子シングルス、バドミントン男子シングルス
陸上競技 男子総合優勝 女子総合優勝
優勝：男子 100m、4×100mR、走高跳、走幅跳、円盤投

女子 100m、200m、4×100mR、女子砲丸投

- 6月22日 第40回沖縄県商業高等学校英語スピーチコンテスト
レシテーションの部：最優秀賞
- 6月24日 全九州高等学校体育大会体操競技大会出場
- 7月7日 1、2年次健康教育講話
- 7月14日 校内未成年者飲酒防止標語コンクール・深夜徘徊防止標語コンクール 最優秀賞
- 7月14日 薬物乱用防止教育（沖縄県警少年課少年サポートセンター）
- 7月20日 校内生活体験発表大会 最優秀賞 1年2名、4年1名
- 7月21日 交通安全講話（那覇警察署交通課安全対策課）
- 8月1日 全国高等学校定時制通信制体育大会 男子バレーボール、男女バドミントン、
男女陸上部、女子バスケットボール部が会場（8/1～8/19）
- 8月4日 第47回全国高等学校総合文化祭鹿児島大会 器楽・管弦楽部門
沖縄県合同オーケストラ出場
- 8月12日 全国書画展覧会主催 第47回ふれあい書道展 特選 1名
- 9月8日 生徒会長選挙
- 9月9日 第51回沖縄県高等学校音楽コンテスト声楽の部独唱 銅賞 1名
- 9月10日 第51回沖縄県高等学校音楽コンテストヴォーカルアンサンブルの部 銀賞 2名
- 9月17日 第40回全国商業高等学校英語スピーチコンテストレシテーションの部 佳良賞
- 9月24日 前期卒業式・同窓会入会式
- 10月5日 後期始業式、後期転編入生入学許可式（転入生8名）
- 10月8日 岐阜女子大学主催 第22回全国書道展 特賞
- 10月12日 令和5年度校内リーダー研修（場所：沖縄県スポーツ協会）
- 10月14日 第65回沖縄県高等学校定時制通信制生徒生活体験発表大会（県立総合教育センター）
最優秀賞
- 10月28日 第71回全琉小中高図画作文書道コンクール 書道 入選
- 11月3日 沖縄県高等学校定時制通信制秋季体育大会（～5日）
優勝：バドミントン女子団体、女子シングルス、女子ダブルス
男子バレーボール、女子バスケットボール
- 11月3日 第35回沖縄県高等学校書道展 奨励賞
- 11月4日 第47回沖縄県高等学校総合文化祭音楽部門 器楽管弦楽の部 合同オーケストラ出場
- 11月7日 沖縄県高等学校定時制通信制教育振興会総合表彰式 優秀卒業生賞
- 11月12日 第7回全国はがき筆文字展 佳作
- 11月19日 第71回全国高等学校定通制生徒生活体験発表大会（東京都）文部科学大臣賞
- 11月26日 第71回全国商業高等学校協会主催ビジネス文書実務検定 速度部門2級
- 11月29日 （公財）全国高等学校定時制通信制教育振興会 修学優秀者 2名
- 12月1日 第13回 舞台祭「ごめんね青春～Let's enjoy 舞台祭 推しの子大発見～」
- 12月15日 芸術鑑賞会（音楽鑑賞）琉球交響楽団との共演
- 12月12日 卒業生進路講話（JOBチャンネル）講師：SUNモバイル、東洋ワークセキュリティ沖縄（R4年度卒）
- 2月5日 沖縄県児童生徒等表彰 教育・文化活動
- 2月9日 送別球技大会
- 3月1日 後期卒業式 同窓会入会式
沖縄県定通教育協会 勤労学生賞
- 3月22日 後期修了式

令和6年度

- 4月8日 始業式・就任式・入学式（新入生81名）・入学許可式（転入生7名）
- 4月9日 HR 役員認証式・対面式・部紹介
- 4月26日 新入生歓迎球技大会

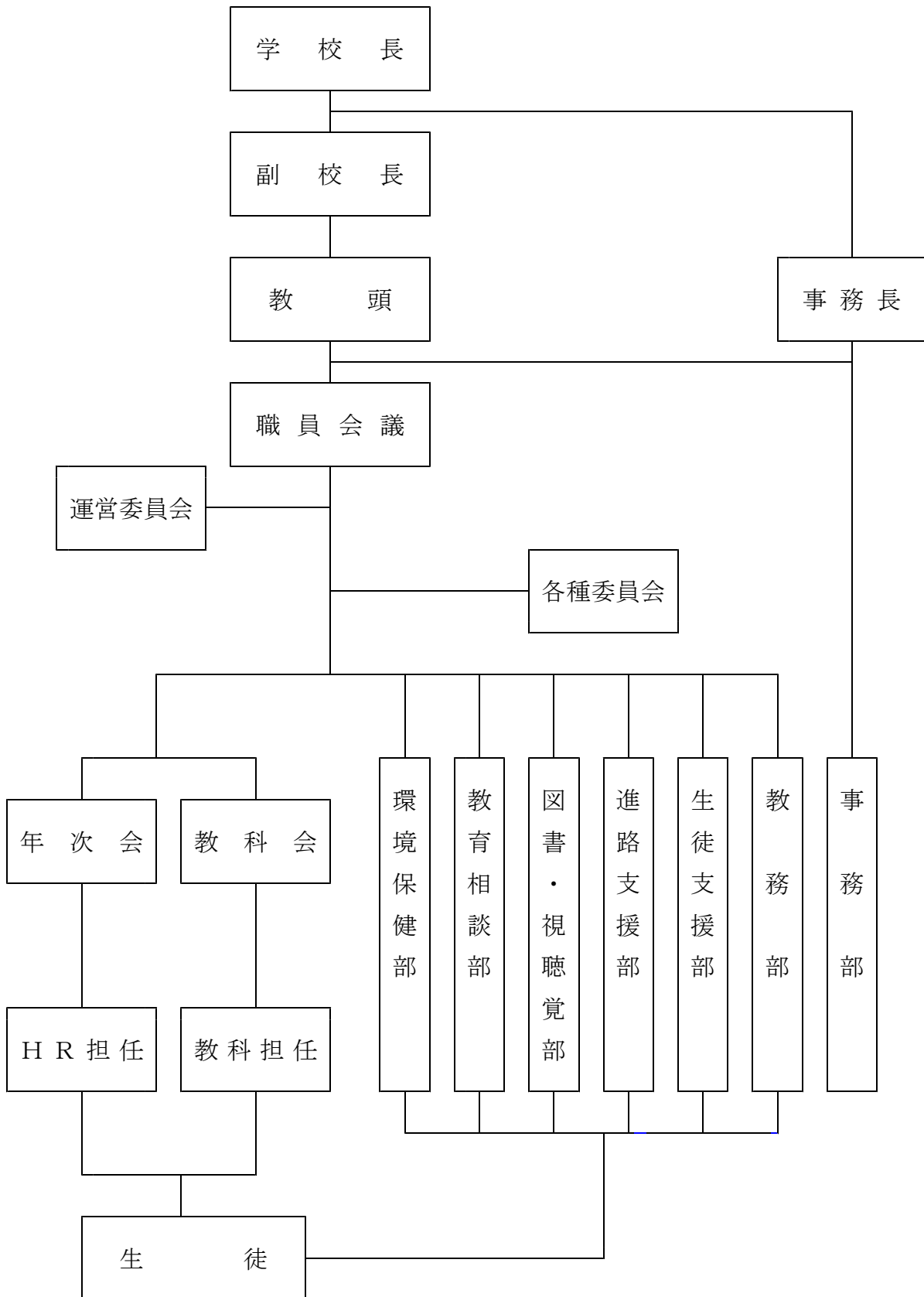
- 5月10日 地震津波避難訓練
- 5月24日 サイバー犯罪被害防止講話
- 5月25日 沖縄県高等学校定時制通信制夏季体育大会陸上競技
陸上競技 男子総合優勝 女子総合優勝
優勝：男子 800m、1500m、4×100mR、4×400mR、走高跳
女子 200m、400m、800m
- 6月8日 沖縄県高等学校定時制通信制夏季体育大会
優勝：バレー男子（午前・通信）、バドミントン男子団体（午前）
バドミントン男子ダブルス（午前）、女子バスケット（午前）
- 7月5日 1、2年次健康教育講話 命にエールを贈る会
- 7月12日 薬物乱用防止教育 沖縄県警少年課少年サポートセンター
- 7月18日 校内未成年者飲酒防止標語コンクール・深夜徘徊防止標語コンクール 最優秀賞
- 7月18日 校内生活体験発表大会 優秀賞3名、奨励賞6名
- 7月19日 交通安全講話 那覇警察署交通安全対策課
- 8月1日 全国高等学校定時制通信制体育大会(7/31～8/15)出場
男子バレーボール、男女バドミントン、男女陸上、女子バスケットボール
- 8月5日 第48回全国高等学校総合文化祭岐阜大会 器楽・管弦楽部門県合同オーケストラ出場
- 9月6日 生徒会長選挙
- 9月10日 第52回沖縄県高等学校音楽コンテスト ヴォーカルアンサンブルの部 銀賞
- 9月22日 前期卒業式・同窓会入会式
- 10月4日 後期始業式、後期転編入生入学許可式（転入生8名）
- 10月8日 第66回沖縄県高等学校定時制通信制生徒生活体験発表大会(県総合教育センター) 優秀賞
- 10月10日 令和6年度校内リーダー研修（場所：沖縄県スポーツ協会）
- 10月30日 第72回全琉小中高図画作文書道コンクール 書道 優良賞
- 11月2日 沖縄県高等学校定時制通信制秋季体育大会(～3日)
優勝：バレーボール男子、バスケットボール女子
- 11月3日 岐阜女子大学主催第23回全国書道展 努力賞
- 11月21日 沖縄県高等学校定時制通信制教育振興会総合表彰式 優秀卒業生賞1名 善行賞1名
- 12月2日 (公財)全国高等学校定時制通信制教育振興会修学優秀者1名、生徒会活動功労者1名
- 12月6日 第10回スポレク祭「創り出そう 新たな伝統 個性で戦え 一心不乱」
- 12月12日 芸術鑑賞会(学校寄席) 株式会社 影向舎
- 1月17日 卒業生進路講話(JOBチャンネル)講師 本校卒業生2名
- 2月7日 送別球技大会
- 3月1日 後期卒業式 同窓会入会式
沖縄県定通教育協会 勤労学生賞1名
- 3月19日 後期修了式
- 3月24日 沖縄タイムス教育賞 正賞受賞(泊高校)

令和7年度

- 4月7日 始業式・就任式・入学式(新入生108名)、入学許可式(転編入生8名)
- 4月8日 HR 役員認証式・対面式・部紹介、新入生オリエンテーション
- 4月25日 新入生歓迎球技大会
- 5月9日 地震津波避難訓練
- 5月22日 薬物乱用防止教育 沖縄県警少年課少年サポートセンター
- 5月24日 サイバー犯罪被害防止講話
- 5月31日 沖縄県高等学校定時制通信制夏季体育大会
陸上競技男子総合優勝 女子総合優勝
優勝：男子100m 男子200m 男子1500m 男子走幅跳 男子4×100mR 男子4×400mR
女子200m 女子400m 女子砲丸投 女子円盤投

- 優勝：男子バレーボール（午前・通信）、女子バスケット（午前・通信）
バドミントン男子団体（午前）、バドミントン男子ダブルス（午前）、
- 7月4日 1,2年次健康教育講話 那覇市思春期健康教育事業（那覇市地域保健課）
- 7月6日 日本情報処理検定協会主催 第143回日本語ワープロ検定 準2級2名、2級2名
第71回プレゼンテーション作成検定1級2名、
- 7月13日 日本情報処理検定協会主催第81回文章入力スピード認定 2名
- 7月17日 校内生活体験発表大会 優秀賞3名、奨励賞9名
- 7月18日 交通安全講話 那覇警察署交通安全対策課
- 7月27日 第49回全国高等学校総合文化祭香川大会 器楽・管弦楽部門部会賞：沖縄県合同オーケストラ
- 7月31日 全国高等学校定時制通信制体育大会 女子バスケットボール部、男子バレーボール、男女陸上部、男子バドミントン部が出場(7/31～8/22)
- 8月3日 全国高等学校定時制通信制体育大会 女子バスケットボール部3位
全国高等学校定時制通信制体育大会 女子バスケットボール優秀選手賞受賞（1名）
- 8月8日 全国高等学校定時制通信制体育大会 男子バレーボール部ベスト16
- 9月12日 生徒会長選挙
- 9月13日 三部合同美化作業参加
- 9月13日 第53回沖縄県高等学校音楽コンテスト ヴォーカルアンサンブルの部 金賞
- 9月21日 前期卒業式・同窓会入会式
- 10月6日 後期始業式、後期転編入生入学許可式（転入生8名）
- 10月9日 令和7年度校内リーダー研修
- 10月14日 進学エンカレッジ推進事業（生徒資質・能力プログラム）2年生1名派遣
- 10月16日 第67回沖縄県高等学校定時制通信制生徒生活体験発表大会（宜野湾市民会館）奨励賞
- 10月29日 第73回全琉小中高校図画・作文・書道コンクール審査員作文部門韻文（俳句）優良賞
第73回全琉小中高校図画・作文・書道コンクール書道部門 佳作
- 11月1日 沖縄県高等学校定時制通信制秋季体育大会（～2日）
優勝：バレーボール男子 バドミントン男子団体・ダブルス
準優勝：バレーボール女子 バスケットボール男子
バドミントン男子ダブルス バドミントン女子団体
- 11月11日 沖縄県高等学校定時制通信制教育振興会総合表彰式
優秀選手賞（女子バスケットボール部11名）優秀卒業生賞1名 善行賞1名
- 12月7日 令和7年度県立学校日本語支援事業多言語スピーチ交流会 優秀発信賞
- 12月7日 日本情報処理検定協会主催 第145回日本語ワープロ検定 準1級2名 準2級2名
第73回プレゼンテーション作成検定 2級5名 3級3名
- 12月8日 (公財)全国高等学校定時制通信制教育振興会 生徒会活動功労者1名
- 12月12日 第14回舞台祭「盛り上がり！絆で咲かせる 青春 Days Yeaah!」
- 12月19日 芸術鑑賞会（組踊り）株式会社 子の会
- 1月5日 「2026年度版 高校生が撮る！“私の好きな沖縄”カレンダー」優良賞 2名
- 1月16日 卒業生進路講話 講師 本校卒業生2名
- 2月6日 送別球技大会
- 3月1日 後期卒業式 同窓会入会式
沖縄県定通教育協会 勤労学生賞1名 奨励賞9名
- 3月19日 後期修了式・離任式
- 令和8年度
- 4月7日 始業式・就任式・入学式（新入生86名）、入学許可式（転編入生6名）

[2] 学校運営組織



[3] 各部の基本目標・努力事項

1 教務部

(1) 基本目標

- ①教育活動が円滑に行われ、本校の教育目標及び努力事項を実現するため、全職員の共通理解と協力体制の確立を目指す。
- ②ICT 機器の活用を研究推進し、充実を図る。

(2) 努力事項

- ①「単位制」に関する研究を推進し、諸課題の解決に努める。
- ②教務に関する内規の整備に努める。
- ③生徒の実態に即し、社会の変化に対応した教育課程の研究を推進する。
- ④各年次会・各部及び各教科との連携に努め、協働体制を整える。

2 進路指導部

(1) 基本目標

- ①生徒各自が自己の興味・関心および適性・技能などに気づき、自己実現に結びつく進路を選択し、決定が出来るよう支援する。
- ②向上心を持って努力し、社会に適応できる人材の育成を目指す。

(2) 努力事項

- ①進路調査を活用し、就職支援員や他部と連携しながら進路決定につなげる努力をする。
- ②夏期講座の実施による実力養成および各種検定受検への積極的な取り組みを推奨する。
- ③進路だより「泊の架け橋」を必要に応じて発行し、情報を提供する。
- ④進路に関する研修を推奨し、進学・就職などの情報を収集することによって、進路決定に向けて指導・援助する。

3 生徒支援部

(1) 基本目標

- ①基本的な生活習慣を確立させ、自主的な態度を育てる。
- ②規律を守り、責任をもって行動する態度を育てる。
- ③生徒相互の協調によって、よい校風を育てる。
- ④部活動・生徒会活動の充実を図る。

(2) 努力事項

- ①欠席・欠課・遅刻等の生徒対応に努める。
- ②安全指導、禁煙指導、携帯電話マナー指導に努める。
- ③学校行事への積極的な参加の指導に努める。
- ④生徒会活動を自主的に運営し、活発になるように努める。
- ⑤部活動に参加するよう指導に努める。

4 図書視聴覚部

(1)基本目標

- ①学校図書館の活用を推進し、教科学習や課題の主体的解決方法などを体得させる。
- ②視聴覚機器の活用を通して授業・HR指導の効率化を図り、学習に対する興味・関心を育てる。
- ③図書の適正な購入計画を立てる。

(2)努力事項

- ①図書の充実に努め、読書の推進を図る。
- ②図書館利用のマナーを徹底させる。
- ③平和学習および芸術鑑賞を充実させる。
- ④視聴覚備品の充実に努める。
- ⑤図書委員会の定着化を図る。

5 環境保健部

(1)基本目標

- ①心身ともに健康な生徒の育成を図る。
- ②校内美化で豊かな情操を育てる。
- ③学校感染症をはじめとする感染症対策に努める。
- ④災害時に適切に行動できるようにする。
- ⑤PTA活動を活発にする。

(2)努力事項

- ①健康診断及び諸検査の徹底を図り、疾病の早期発見、早期治療に努める。
- ②全体清掃の定例化と日常の清掃を徹底し、美化委員会の活性化を図る。
- ③手洗いや咳エチケットなど感染対策の徹底を図る。
- ④防災訓練を計画的に実施する。
- ⑤午前部と夜間部PTAの活動を協力し充実に努める。

6 教育相談部

(1)基本目標

- ①生徒一人一人を尊重し、健全な成長を願い、支援・相談活動の充実に努める。
- ②特別支援教育を推進する。
- ③通級の体制を整える。

(2)努力事項

- ①全職員・保護者・スクールカウンセラー・その他関係機関と連携し、相談活動を進める。
- ②教育相談、特別支援教育に関する職員対象の研修等を通して、職員の生徒理解を深め、支援体制の強化に努める。
- ③特別支援教育支援員、日本語教育支援員の効果的な活用推進に努める。
- ④小・中学校の特別支援学級、高校の通級実施校等との情報交換に努める。

[4] 各年次の基本目標・努力事項

1 1年次

(1) 基本目標

- ① 凡事徹底
- ② 基礎学力の向上を図る。

(2) 努力事項

- ① 基本的な生活習慣を確立させる。
- ② 遅刻・欠課・無断欠席をなくすよう努める。
- ③ 1単位でも多く履修できるよう努める。
- ④ 進路指導部との連携を図り、卒業後の進路に関心を持たせる。
- ⑤ 年次集会を企画し、1年次の指導の連携に努める。

2 2年次

(1) 基本目標

- ① コミュニケーション能力の向上を図る。
- ② 基本的な生活習慣を確立させる。
- ③ 基礎学力の向上を図り、進路への意識を高める。

(2) 努力事項

- ① 学級・学年の良好な人間関係の構築を図る。
- ② 1年を通して遅刻・欠課・無断欠席を減らすよう努める。
- ③ 単位の修得率を向上させるよう努める。
- ④ 清掃活動の徹底を図り、生活習慣の確認に努める。
- ⑤ 進路指導部と連携し、卒業後の進路に対する意識を高める。

3 3・4年次

(1) 基本目標

- ① 卒業予定者全員の卒業を目指す。
- ② 進路指導の充実を図る。

(2) 努力事項

- ① 遅刻・欠課・無断欠席をなくす指導に努める。
- ② 個々に合った単位の修得方法の指導に努める。
- ③ 進学・就職の決定・定着の指導に努める。
- ④ 社会人として基本的な生活習慣とマナー指導に努める。

[5] 各教科の基本目標・努力事項

1 国語科

(1) 基本目標

①学習意欲を喚起し、学力の向上を図る。

(2) 努力事項

①基礎学力の向上を図り、日本語の教養を高める。

②図書館利用を促進する。

③個々の進路に応じた支援を行う。

2 地理歴史・公民科

(1) 基本目標

①基礎的・基本的事項の理解を促し、主体的に考察する態度を養う。

(2) 努力事項

①基礎的・基本的事項の定着を図る。

②生徒の興味・関心をとらえ、わかりやすく楽しい授業に努める。

③生徒の実態に応じた学習内容・教材・授業方法を継続的に研究する。

3 数学科

(1) 基本目標

①基礎的・基本的事項の定着を図る。

(2) 努力事項

①基礎学力の向上を図る。

②生徒に興味を持たせる授業実践に努める。

③多様化した生徒に即した指導に努める。

4 理科

(1) 基本目標

①総合的な自然観や科学的な思考の育成を図る。

②自然を尊重する態度を養い、環境問題にも関心をもたせる。

(2) 努力事項

①基礎学力の向上を図る。

②実験を多く取り入れ、生徒の実態に即したわかりやすい授業実践をする。

③実験・実習の安全に留意し、授業中のマナーを守る態度を育成する。

5 保健体育科

(1) 基本目標

①生涯スポーツを志向し、スポーツに親しむ態度や習慣を育てる。

②自らの健康・安全に対する意識の高揚を図る。

③体力・泳力の向上を図る。

(2) 努力事項

①スポーツを楽しみ、健康の増進を図る。

②健康・安全に留意し、マナーを守り、自主的にスポーツをする態度を育てる。

③基礎体力を高める。

6 芸術科

(1) 基本目標

①芸術に関する知識を理解し、表現するための技能を身に付けるようにする。

②創造的な表現を工夫したり、芸術のよさや美しさを深く味わったりできるようにする。

③生涯にわたり芸術を愛好する心情を育てる。

(2) 努力事項

①基礎的・基本的な知識や技術を身に付けさせるよう努める。

- ②興味関心を持たせる教材研究と授業実践の工夫に努める。
- ③主体的な学習への参加を促す。
- ④学習環境の整備と備品の充実を図る。

7 外国語科

(1) 基本目標

- ①英語を聞くこと、読むこと、話すこと（やり取り・発表）、書くことの言語活動を通して、基礎的な知識・技能を身に付けるとともに、英語で表現し伝え合おうとする態度を育てる。

(2) 努力事項

- ①英語に親しませるとともに、コミュニケーションに活用できる基礎的な知識・技能の定着を図る。
- ②聞くこと、読むこと、話すこと（やり取り・発表）、書くことの各領域を統合した言語活動を通して、理解・表現・伝え合う力を育成する。
- ③外国の人々の生活や文化に対する理解を深めるとともに、自文化（沖縄を含む）との比較を通して、多文化共生の視点から多様な価値観を尊重する態度を育てる。
- ④生徒の実態に応じた指導と観点別評価の充実に努める。

8 家庭科

(1) 基本目標

- ①自立して生きるための基本的な知識と技術を習得させ、生活を向上させる能力と態度を育てる。

(2) 努力事項

- ①生活に必要な基礎的・基本的な知識と技術を確実に身につけさせる。
- ②安全に留意しながら、実験的・体験的学習を実施する。

9 情報科

(1) 基本目標

- 問題の発見・解決に向けて情報と情報技術を適切かつ効果的に活用し、情報社会に主体的に参画するための資質・能力を育てる。

(2) 努力事項

- ①興味・関心を持たせる教材研究と授業内容の工夫に努める。
- ②資格検定取得やコンテスト等への参加を奨励し、生徒の活躍の場を増やす。

10 商業科

(1) 基本目標

- 実践的・体験的な学習活動を行い、地域社会に貢献できるよう基礎的な資質・能力を育てる。

(2) 努力目標

- ①興味関心を高められるよう教材研究と授業内容の工夫に努める。
- ②他教科との連携を密にし、商業教育の理解と協力が得られるように努める。
- ③資格取得の奨励と合格率の向上に努める。

11 自立活動

(1) 基本目標

- ①自己の課題を見つめ、その改善・克服に向けて考え行動する態度をはぐくむ。
- ②コミュニケーションに関心を持ち、主体的に他者と関わる態度をはぐくむ。

(2) 努力事項

- ①自立と社会参加を目指し、障害による学習又は生活上の困難を主体的に改善、克服するための指導を目指す。
- ②カウンセリングを取り入れた個別指導の実践。
- ③「話す」「聞く」ことの基本的な知識と技術を身につけ、他者に関心をもつ指導内容の工夫。

3 市町村別在籍

No.	市町村	1年	2年	3年	4年	計
1	那覇市	53	61	64	8	186
2	宜野湾市	6	7	3	3	19
3	浦添市	17	24	23	9	73
4	糸満市	3	2	9	1	15
5	沖縄市			1	1	2
6	豊見城市		2	3	3	8
7	南城市	1	2	2		5
8	金武町	1				1
9	読谷村	1				1
10	北谷町	1				1
11	北中城村		1			1
12	中城村		1			1
13	西原町	3	4	1	1	9
14	与那原町		1	1	1	3
15	南風原町		2	1		3
16	南大東村			1		1
17	伊是名村			1		1
18	久米島町			1		1
19	八重瀬町	5	1	1		7
20	県外	1				1
	合計	92	108	112	27	339

4 年齢別在籍

年齢	1年	2年	3年	4年	計
15	80				80
16	5	78	6	2	91
17	6	19	49	2	76
18	1	8	23	9	41
19		3	21	5	29
20			7	4	11
21			2	3	5
22			3		3
23				2	2
40			1		1
合計	92	108	112	27	339

5 通学方法（休学生・休講生を除く）

方法	1年	2年	3年	4年	計
徒歩	15	21	12	2	50
バス	42	37	24	4	107
自転車	10	6	6	1	23
バイク	1	0	0	0	1
乗用車	15	20	17	3	55
モトール	9	13	8	2	32
その他	0	0	2	0	2

6 卒業生数の推移

卒業期	年度	卒業生の入学種別						卒業生数			卒業生 累計
		一般入学生			転入・編入生			卒業生			
		男	女	計	男	女	計	男	女	計	
第1期	平成2年				3	6	9	3	6	9	9
第2期	平成3年				11	9	20	11	9	20	29
第3期	平成4年	28	17	45	6	11	17	34	28	62	91
第4期	平成5年	16	17	33	16	17	33	32	34	66	157
第5期	平成6年	23	17	40	15	9	24	38	26	64	221
第6期	平成7年	17	34	51	25	20	45	42	54	96	317
第7期	平成8年	28	25	53	11	16	27	39	41	80	397
第8期	平成9年	21	37	58	16	14	30	37	51	88	485
第9期	平成10年	25	42	67	9	9	18	34	51	85	570
第10期	平成11年	39	27	66	7	7	14	46	34	80	650
第11期	平成12年	37	37	74	16	12	28	53	49	102	752
第12期	平成13年	24	31	55	6	11	17	30	42	72	824
第13期	平成14年	32	27	59	8	3	11	40	30	70	894
第14期	平成15年	27	24	51	2	5	7	29	29	58	952
第15期	平成16年	26	40	66	3	4	7	29	44	73	1,025
第16期	平成17年	22	25	47	4	6	10	26	31	57	1,082
第17期	平成18年	23	25	48	3	5	8	26	30	56	1,138
第18期	平成19年	28	21	49	5	2	7	33	23	56	1,194
第19期	平成20年	19	29	48	8	8	16	27	37	64	1,258
第20期	平成21年	24	26	50	3	4	7	27	30	57	1,315
第21期	平成22年	33	27	60	3	3	6	36	30	66	1,381
第22期	平成23年	29	31	60	10	5	15	39	36	75	1,456
第23期	平成24年	28	24	52	7	6	13	35	30	65	1,521
第24期	平成25年	16	22	38	9	7	16	25	29	54	1,575
第25期	平成26年	18	19	37	11	4	15	29	23	52	1,627
第26期	平成27年	15	17	32	2	6	8	17	23	40	1,667
第27期	平成28年	18	24	42	6	2	8	24	26	50	1,717
第28期	平成29年	21	15	36	7	7	14	28	22	50	1,767
第29期	平成30年	23	23	46	5	5	10	28	28	56	1,823
第30期	平成31年	15	16	31	4	2	6	19	18	37	1,860
第31期	令和2年	29	16	45	5	7	12	34	23	57	1,917
第32期	令和3年	23	21	44	5	4	9	28	25	53	1,970
第33期	令和4年	19	12	31	2	1	3	21	13	34	2,004
第34期	令和5年	8	14	22	0	5	5	8	19	27	2,031
第35期	令和6年	14	12	26	3	0	3	17	12	29	2,060
第36期	令和7年	14	11	25	6	3	9	20	14	34	2,094

〔 7 〕 校務分掌

1 主任・主事

主任・主事	氏名
教務部	
生徒支援部	
進路指導部	
図書視聴覚	
環境保健部	
保健主事	
1年次	
2年次	
3・4年次	

2 各教科世話係

教科	氏名
国語科	
地理歴史科・公民科	
数学科	
理科	
保健体育科	
芸術科	
家庭科	
外国語科	
商業科・情報科	
自立活動	

3 ホームルーム担任及び学級在籍数

年	組	正・副担任	計
一 年 次	1	正 : ----- 副 :	23
	2	正 : ----- 副 :	23
	3	正 : ----- 副 :	23
	4	正 : ----- 副 :	23
二 年 次	5	正 : ----- 副 :	26
	6	正 : ----- 副 :	27
	7	正 : ----- 副 :	27
三 年 次	8	正 : ----- 副 :	28
	9	正 : ----- 副 :	28
	10	正 : ----- 副 :	28
	11	正 : ----- 副 :	28
	12	正 : ----- 副 :	28
四 年 次	13	正 : ----- 副 :	27
合 計			339

(休学生・休講生を含む)
※在籍数は5月1日現在

4. 令和8年度 校務分掌表

◎印は主任

部	係名	分 掌 内 容	担 当 者
教 務	企 画	企画調整(運営委員会・職員会議)、連絡調整(三部会議・行事予定・日程)、単位制に関すること 企画立案(三者面談・学校説明会・教育実習)、全体集会、職朝連絡表作成 資料作成(反省会議・職員必携)、オリエンテーション(新入生・新任職員)、学校案内 行事企画運営(高校入試)、委員会発足に関すること 授業日数・時数の記録、各月の年間行事計画、学校案内パンフレット 校内併修、高認・技能審査に関すること、校外学修に関すること	
	行 事	入学式・卒業式の企画運営、行事企画運営、学校要覧、遠足(企画など) ※遠足企画はR8年度限定で生徒支援部へ 生活体験発表大会(校内・県大会)、企画立案(スボレク祭・舞台祭・就任式・始業式・終業式・離任式)、沖定研の理事 行事補助、遠足(会計、バスの予約)	
	教育課程	教科書、受講科目登録、一部履修、選択群・午後の演習、転編入生の登録、各種統計・調査報告 総合的な探究の時間、教育課程、クラス編成、特別活動・道徳の年間計画表、時間割作成 追試 追試、欠席管理	
	学 籍	学籍(休学・退学・復学・転籍・休職)、転入・編入学、現在籍、公簿(指導要録・出席簿等)保管、卒業台帳、学校基本調査、 単位修得証明書の発行、転編入/転籍/再入学入試、指導要録点検、HR割り振り(活動生以外)、生徒実態調査補助、 2年次会の世話 指導要録記入指導、定期考査	
	情報処理	校務支援システムの保守・管理、成績・卒業判定会議企画調整(資料作成含む)、Webページの保守・管理、PC機器等の管理(校務用PC、大型電子黒板、プロジェクタ、プリンタ、共有HDDの管理)、校内LAN(PC接続、IPアドレスの管理、セキュリティ対策)、受講科目登録入力に関すること(教育課程と連携)、職員・生徒のアカウントに関すること 成績処理事務要領(特別活動等)、通知表について(個票) 校務支援システムの入力作業補助、受講科目登録入力に関すること、アカウント作成補助	
	庶 務	印刷・製本、諸表示物作成、消耗品の調達・管理、教育手帳、時鐘、諸資料・様式等の整理・保管	
生 徒 支 援	企 画	生徒支援部全体世話、各種事件・問題処理、警察関係機関との連携(孝心の会)、懲戒指導言い渡し・解除(2,3,4年) 生活指導全般、校内の生徒指導計画(校内外巡視)	
	安全指導	安全指導全般、1年次会の世話、生活指導・懲戒指導言い渡し・解除(1年)、駐車場指導3部連携調整 交通安全指導、車両通学許可、チャレンジ登校補助	
	生活指導	各種講話調整(交通安全・薬物乱用・サイバー犯罪防止)、生徒写真台帳・身分証明の準備、生活指導全般、県生徒生活体験発表大会に向けての補助	
	H R	HR役員認証式、特設HR授業「平和について考える」の企画、支援カルテの準備・配布、特別活動関連全般 皆出席者集約・表彰	
	生徒会	生徒会関係諸行事企画運営(対面式、新入生歓迎球技大会、生徒総会、生徒会役員選出、リーダー研修、送別球技大会) 3・4年次会の世話 生徒会会計、生徒会サポート	
	部 活 動	部活動紹介、部顧問割当、体育館使用割当及び使用マナーの指導、定通体育大会、高体連関係、推戴式企画、高文連(公文配布)	
教 育 相 談	中退対策	不登校者(休学者)への早期支援、HR担任・教育相談・養護教諭・サポートルームとの連携、保護者・外部との連携、授業参加状況確認・参加促進指導、就学を促す体制づくり、就学支援委員(福祉)との連携調整、不登校調べ(学籍)、生徒支援部のサポート、チャレンジ登校企画	
	教育相談	教育相談にかかる相談・支援・報告業務、教育相談・特別支援教育委員会・いじめ対策委員会の主宰、スクールカウンセラーの調整・活用等、 別室登校生の提案・指導、通級および特別支援教育コーディネーターに関する業務補助、各種研修会等、みんなの居場所「風」の調整	
	通級	通級の企画運営および通級授業計画(メインT)、特別支援教育室との連絡調整等、教育相談係の業務補助、就学支援員(心理)との連携調整、各種研修会等	
進 路 指 導	特別支援教育CO	通級の運営、通級授業のサブT、教育相談係の業務補助、日本語支援事業業務に関すること 特別支援教育コーディネーターに関する業務、特別支援教育支援員のコーディネート、拡大特別支援教育委員会の主宰	
	企 画	年間計画企画・立案、渉外、予算、会計、教育庁への月報、進路調査、推薦委員会後の起案報告 就職に関する調査・報告、職場見学、職業別講話、ビジネスマナー講座、公務員試験に関すること 就職支援員に関する事、ハローワーク研修、キャリアセンター研修、職業訓練校等就職に関する指導全般、 LHRの進路指導、進路適性検査、過年度卒業生の調査書・成績証明書の発行、調査書作成の指導、夏期講座	
	企 画 補 助	進学に関する調査報告、大学・短大・専門学校等進学に関する指導全般、夏期講座補助、奨学金(日本学生支援機構)	
	進 学	進路だより「泊の架け橋」発行 学校推薦型選抜に関する推薦委員会の実施、LHRの進路指導、進路適性検査、過年度卒業生の調査書・成績証明書の発行	
	奨 学 金 補 助	奨学金(日本学生支援機構以外)の事務手続き、推薦委員会の実施	
	推 薦 ・ 表 彰	表彰等の推薦に関する事務手続き、推薦委員会の実施	
図 書 視 聴 覚	そ の 他	進路指導に関する引率・奨学金(日本学生支援機構)・制服の管理・生徒招集など	
	図 書 館	図書館運営に関する一切、図書館協議会に関する一切、読書指導 生徒作品集「ひらく」発行、HR図書委員会指導、慰霊の日特別資料展及び平和学習企画、特設HR授業「平和について考える」の協力、	
	観 劇	芸術鑑賞の企画・運営全般	
	視 聴 覚 放 送	視聴覚教室の利用計画と使用推進、行事や全体集会等における放送、放送施設等の活用	
環 境 保 健	司 書	図書の受け入れ・貸出し・返却・整備・整理・保存、諸帳簿の整理と保管、図書の購入・廃棄に関する一切、c	
	渉 外	PTA関係全般(総会、PTA評議委員会企画、親睦スポーツレク企画、PTA新聞発行、校内緑化(ダンボール処理)、高P連との連絡調整)、同窓会関係全般	
	環 境 美 化	清掃用具の準備、クラス担任名表示、机・イスの準備、ワックスかけ計画、清掃分担、美化委員の指導、 校内施設整備に関する事、地域清掃活動(総探) 入学式・卒業式全体清掃計画、HR教室等の安全点検、環境美化活動(総探)、安全点検月一呼びかけ 防災(地震津波避難訓練・火災避難訓練)訓練計画、 宮繕・修理、校内緑化・造園計画、その他校内施設整備全般	
保 健 主 事	保健行事の計画、立案(諸検査、校医検診、歯科検診、身体測定)、保健指導・教育に関する事(禁煙、エイズ予防及び性教育等)、関係機関との連絡調整、健康相談に関する事(校医との日程調整等)、生徒保健委員指導 保健関係調査・統計報告(文部科学省統計、結核月報、インフルエンザ等)、保健掲示物・情報収集及び提供日本スポーツ振興センターに関する事(加入手続き・医療費支払請求手続き・給付金支払い等)、保健便り発行、 保健行事、事務に関する補助学校保健計画・立案・評価、保健管理に関すること(環境美化と連携)		

5 各種委員会

◎は委員長

- (1) 運営委員会 ◎教頭、事務長、各分掌主任、議案提案者(関係する職員)
- (2) 学校取扱金検討委員会
教頭、事務長、各部代表、教科代表(私費徴収を行っている教科)、事務歳入担当、保護者代表2名
- (3) 教育課程・教科用図書選定委員会・時間割編成委員会 教頭、教務部(教育課程)、各教科代表
- (4) 総合探究取組委員会 教頭、◎教務部(教育課程)、各部代表
- (5) 内規検討委員会 教頭、教務部(2名)、生徒支援部、各年次主任、関係する職員
- (6) 生徒指導委員会
- (7) 推薦・表彰委員会 教頭、進路指導、教務、各年次代表、関係する職員
- (8) キャリア教育委員会 教頭、進路指導部代表、各年次代表、各教科代表
- (9) 校務分掌検討委員会 教頭、教務、生徒支援、教育相談、進路、図書・視聴覚、環境保健
- (10) 教育相談・特別支援教育委員会 教頭、教育相談、特別支援教育コーディネーター、中途退学対策係、養護教諭、各年次代表、関係する職員
- (11) 学習・中退対策委員会 教頭、中途退学対策係、生徒支援部、教務部、各年次主任
- (12) 施設・緑化委員会 教頭、環境保健部(2人)
- (13) 保健委員会 教頭、環境保健部、各年次主任
- (14) セクハラ・人権対策委員会 教頭、特別選定委員(男女各2名)
- (15) 校内LAN委員会 三部の各代表者
- (16) 図書・視聴覚委員会 教頭、図書・視聴覚部、司書
- (17) いじめ対策委員会 校長、教頭、生徒支援部主任、中途退学対策係、教育相談係、養護教諭、各年次主任、スクールカウンセラー、関係する職員
- (18) 通級委員会 教頭、通級担当、前年度(または過年度)通級担当、特別支援教育コーディネーター、各年次代表、関係する職員
- (19) 観点別評価・学びの基礎診断検討委員会 ◎教頭、各教科代表、進路指導部代表、教務部代表
- (20) ギガスクール構想委員会 ◎教頭、教務(情報)、教科情報、各年次代表

令和8年度入学生用

普通科 教育課程表

沖縄県立泊高等学校 定時制課程午前部

共・専・綜	教科	学 年		1 年次		2 年次		3 年次・4 年次			備考		
		科 目	標準単位	必修	午後演習	必修	午後演習	必修	選択	午後演習		単位数の合計	
各 学 科 に 共 通 す る 各 教 科 ・ 科 目	国 語	現代の国語	◎ 2			2					2		
		言語文化	◎ 2	2								2	
		文学国語		4						4		0~4	
		表現基礎		学校設定						2		0~2	
		実用国語		学校設定		2		2		2	2	0~2	
	国語基礎		学校設定		2		2		2	2	0~2		
	地 歴	地理総合	◎ 2				2			2		2	2年次に未修得生のみ3・4年次で選択可
		歴史総合	◎ 2				2			2		2	2年次に未修得生のみ3・4年次で選択可
		郷土探究		学校設定							2	0~2	
		社会教養		学校設定							2	0~2	
	公 民	公共	◎ 2	2						2		2	1年次に未修得生のみ3・4年次で登録可
		政治経済		2		2		2			2	0~2	
	数 学	数学Ⅰ	◎ 3	1(後)			2			2		3	
		数学Ⅱ		4						4		0~4	「数学Ⅰ」3単位の履修が必要
		数学A		2		2		2		2	2	0~2	
		教養数学		学校設定		2		2		2	2	0~2	
		数学計算		学校設定	1(前)							1	
		数学計算上級		学校設定						2		0~2	
		発展数学		学校設定				2			2	0~2	「数学Ⅰ」1単位以上の履修が必要
	理 科	科学と人間生活	◎ 2	2						2		2	1年次に未修得生のみ3・4年次で選択可
		物理基礎	○ 2			2				2		0~2	卒業には「科学と人間生活」を含む2科目
		化学基礎	○ 2	1科目		2				2		0~2	または基礎を付した科目3科目の履修が必要
		生物基礎	○ 2			2				2		0~2	
		生物		4						4		0~4	「生物基礎」2単位の履修が必要
	総合科学		学校設定		2		2			2	0~2		
	保 健 体 育	体育	◎ 7~8	2			2		4	2		8	3・4年次選択は未修得生のみ選択可
		保健	◎ 2	2						2		2	1年次に未修得生のみ3・4年次で選択可
		生涯スポーツⅠ		学校設定		1(後)		2			2	0~2	1年前期、前年度までの体育の修得が必要
		生涯スポーツⅡ		学校設定		1(後)		2			2	0~2	1年前期、前年度までの体育の修得が必要
		琉球舞踊		学校設定		2		2			2	0~2	
	芸 術	音楽Ⅰ	○ 2	1科目		2				2		0~2	
		美術Ⅰ	○ 2				2			2		0~2	
		音楽Ⅱ		2						2		0~2	「音楽Ⅰ」2単位の履修が必要
		美術Ⅱ		2						2		0~2	「美術Ⅰ」2単位の履修が必要
		楽しい合唱奏		学校設定		2		2		2	2	0~2	
		郷土の音楽		学校設定		2		2			2	0~2	
楽しい工芸			学校設定		2		2			2	0~2		
外 国 語	英語コミュニケーションⅠ	◎ 3	1(後)			2			2		3	1・2年次に未修得生のみ3・4年次で選択可	
	英語コミュニケーションⅡ		4						4		0~4	「英語コミュニケーションⅠ」3単位の履修が必要	
	論理・表現Ⅰ		2						2		0~2		
	英語入門		学校設定	1(前)							1		
	英語総合		学校設定						2		0~2		
	ステップアップイングリッシュⅠ		学校設定		2		2			2	0~2		
	ステップアップイングリッシュⅡ		学校設定		2		2			2	0~2		
情 報	家庭基礎	◎ 2	2						2		2	1年次に未修得生のみ3・4年次で選択可	
	情報Ⅰ	◎ 2	2						2		2	1年次に未修得生のみ3・4年次で選択可	
	情報活用		学校設定				2			2	0~2	「情報Ⅰ」2単位の履修が必要	
	マルチメディア		学校設定		2		2			2	0~2		
商 業	情報処理		2~6			2					2		
	簿記		2~6						2		0~2		
	ビジネス文書		学校設定				2			2	0~2		
家 庭	保育基礎		2~6				2			2	0~2		
	服飾手芸		2~4		2		2		2	2	0~2		
	フードデザイン		2~8						2		0~2		
総合	総合自立活動		学校設定		2		2			2	0~2		
自 立 活 動	ソーシャルスキルアップ				2		2		2		0~10	重複履修可	
	キャリアプランニング						2		2		0~10	重複履修可	
校外学修	学校外学習 社会体験活動		学校設定								0~3	校外における学修として 一定の要件を満たすもの	
共通科目単位数		合計		18		16		32~36			68~70		
専門科目単位数		合計		0		2		0~6			2~8	午後の演習・校外学修は除く	
総合的な探究の時間(とうまいチャレンジ)		3~6		1		1		1~2			3~6	総探は通年認定(※6単位まで卒業単位認定可)	
科目単位数		合計		19		19		38			76		
特別活動		ホームルーム・行事		※		※		※			※	一定時間以上を履修した 生徒は特別活動を認定する	
単位数総合計				19		19		38			76		

① ◎は必修科目 ○は選択必修科目

② 「午後の演習」は3年間で卒業可能にするため設定

③ 学校設定科目は合わせて20単位まで

④ 再履修生、転編入生等は3年の選択科目は選択できる

令和7年度入学生用

普通科 教育課程表

沖縄県立泊高等学校 定時制課程午前部

共・専・総	教科	学 年		1 年次		2 年次		3 年次・4 年次			備考		
		科 目	標準単位	必修	午後演習	必修	午後演習	必修	選択	午後演習		単位数の合計	
各 学 科 に 共 通 す る 各 教 科 ・ 科 目	国 語	現代の国語	◎ 2			2					2		
		言語文化	◎ 2	2								2	
		文学国語		4						4		0~4	
		表現基礎		学校設定						2		0~2	
		実用国語		学校設定		2		2		2	2	0~2	
		国語基礎		学校設定		2		2		2	2	0~2	
	地 歴	地理総合	◎ 2				2			2		2	2年次に未修得生のみ3・4年次で選択可
		歴史総合	◎ 2				2			2		2	2年次に未修得生のみ3・4年次で選択可
		郷土探究		学校設定							2	0~2	
		社会教養		学校設定							2	0~2	
	公 民	公共	◎ 2	2						2		2	1年次に未修得生のみ3・4年次で登録可
		政治経済		2		2		2			2	0~2	
	数 学	数学Ⅰ	◎ 3	1(後)			2			2		3	2年次に未修得生のみ3・4年次で選択可
		数学Ⅱ		4						4		0~4	「数学Ⅰ」3単位の履修が必要
		数学A		2		2		2		2	2	0~2	
		教養数学		学校設定		2		2		2	2	0~2	
		数学計算		学校設定	1(前)							1	
		数学計算上級		学校設定						2		0~2	
		発展数学		学校設定				2			2	0~2	「数学Ⅰ」1単位以上の履修が必要
	理 科	科学と人間生活	◎ 2	2						2		2	1年次に未修得生のみ3・4年次で選択可
		物理基礎	○ 2				2			2		0~2	卒業には「科学と人間生活」を含む2科目 または基礎を付した科目3科目の履修が必要
		化学基礎	○ 2				2			2		0~2	
		生物基礎	○ 2				2			2		0~2	
		生物		4						4		0~4	「生物基礎」2単位の履修が必要
		総合科学		学校設定		2		2			2	0~2	
	保 健 体 育	体育	◎ 7~8	2			2		4	2		8	3・4年次選択は未修得生のみ選択可
		保健	◎ 2	2						2		2	1年次に未修得生のみ3・4年次で選択可
		生涯スポーツⅠ		学校設定		1(後)		2			2	0~2	1年前期、前年度までの体育の修得が必要
		生涯スポーツⅡ		学校設定		1(後)		2			2	0~2	1年前期、前年度までの体育の修得が必要
		琉球舞踊		学校設定		2		2			2	0~2	
	芸 術	音楽Ⅰ	○ 2				2			2		0~2	「音楽Ⅰ」2単位の履修が必要
		美術Ⅰ	○ 2				2			2		0~2	
		音楽Ⅱ		2						2		0~2	「音楽Ⅰ」2単位の履修が必要
		美術Ⅱ		2						2		0~2	「美術Ⅰ」2単位の履修が必要
		楽しい合唱奏		学校設定		2		2			2	0~2	
		郷土の音楽		学校設定		2		2			2	0~2	
	外 国 語	楽しい工芸		学校設定		2		2			2	0~2	
		英語コミュニケーションⅠ	◎ 3	1(後)			2			2		3	1・2年次に未修得生のみ3・4年次で選択可
		英語コミュニケーションⅡ		4						4		0~4	「英語コミュニケーションⅠ」3単位の履修が必要
		論理・表現Ⅰ		2						2		0~2	
		英語入門		学校設定	1(前)							1	
		英語総合		学校設定						2		0~2	
ステップアップイングリッシュⅠ			学校設定		2		2			2	0~2		
ステップアップイングリッシュⅡ		学校設定		2		2			2	0~2			
情 報	家庭基礎	◎ 2	2						2		2	1年次に未修得生のみ3・4年次で選択可	
	情報Ⅰ	◎ 2	2						2		2	1年次に未修得生のみ3・4年次で選択可	
	情報活用		学校設定						2		0~2	「情報Ⅰ」2単位の履修が必要	
商 業	マルチメディア		学校設定		2		2			2	0~2		
	情報処理		2~6			2					2		
	簿記		2~6						2		0~2		
	ビジネス文書		学校設定				2			2	0~2		
家 庭	保育基礎		2~6				2		2		0~2		
	服飾手芸		2~4		2		2		2	2	0~2		
	フードデザイン		2~8						2		0~2		
総 合	フードカルチャー		学校設定		2		2			2	0~2		
	産業社会と人間		学校設定		2		2			2	0~2		
自 立 活 動	ソーシャルスキルアップ				2		2				0~10	重複履修可	
	キャリアプランニング						2				0~10	重複履修可	
校 外 学 修	学校外学習 社会体験活動		学校設定								0~3	校外における学修として 一定の要件を満たすもの	
共通科目単位数合計				18		16		32~36			68~70		
専門科目単位数合計				0		2		0~6			2~8	午後の演習・校外学修は除く	
総合的な探究の時間(とうまいチャレンジ)				3~6	1			1~2			3~6	総探は通年認定(※6単位まで卒業単位認定可)	
科目単位数合計				19		19		38			76		
特別活動				※		※		※			※	一定時間以上を履修した 生徒は特別活動を認定する	
単位数総合計				19		19		38			76		

① ◎は必修科目 ○は選択必修科目
③ 学校設定科目は合わせて20単位まで

② 「午後の演習」は3年間で卒業可能にするため設定
④ 再履修生、転編入生等は3年の選択科目は選択できる

令和6年度入学生用

普通科 教育課程表

沖縄県立泊高等学校 定時制課程午前部

共・専・綜	教科	学 年		1年次		2年次		3年次・4年次			単位数の合計	備 考	
		科 目	標準単位	必修	午後演習	必修	午後演習	必修	選択	午後演習			
各学科に共通する各教科・科目	国語	現代の国語	◎ 2			2					2		
		言語文化	◎ 2	2							2		
		表現基礎		学校設定					2			0~2	
		実用国語		学校設定		2	2		2	2		0~2	
		国語基礎		学校設定		2	2		2	2		0~2	
	地歴	地理総合	◎ 2				2		2		2	2	2年次に未修得生のみ3・4年次で選択可
		歴史総合	◎ 2				2		2		2	2	2年次に未修得生のみ3・4年次で選択可
		郷土探究		学校設定						2		2	0~2
		社会教養		学校設定							2		0~2
	公民	公共	◎ 2	2					2		2	2	1年次に未修得生のみ3・4年次で登録可
		政治経済		2	2		2				2	2	0~2
	数学	数学Ⅰ	◎ 3	1(後)			2			2		3	2年次に未修得生のみ3・4年次で選択可
		数学Ⅱ		4					4			0~4	「数学Ⅰ」3単位の履修が必要
		数学A		2	2		2		2	2		0~2	
		教養数学		学校設定		2	2		2	2		0~2	
		数学計算		学校設定	1(前)							1	
		数学計算上級		学校設定						2		0~2	
		発展数学		学校設定				2		2		0~2	「数学Ⅰ」1単位以上の履修が必要
	理科	科学と人間生活	◎ 2	2					2		2	2	1年次に未修得生のみ3・4年次で選択可
		物理基礎	○ 2				2			2		0~2	卒業には「科学と人間生活」を含む2科目
		化学基礎	○ 2	1科目			2			2		0~2	または基礎を付した科目3科目の履修が必要
		生物基礎	○ 2				2			2		0~2	
		生物		4					4			0~4	「生物基礎」2単位の履修が必要
		総合科学		学校設定		2	2			2		0~2	
	保健体育	体育	◎ 7~8	2			2		4	2		8	3・4年次選択は未修得生のみ選択可
		保健	◎ 2	2						2		2	1年次に未修得生のみ3・4年次で選択可
		生涯スポーツⅠ		学校設定		1(後)			2		2	0~2	1年前期、前年度までの体育の修得が必要
		生涯スポーツⅡ		学校設定		1(後)			2		2	0~2	1年前期、前年度までの体育の修得が必要
		琉球舞踊		学校設定		2	2			2		0~2	
	芸術	音楽Ⅰ	○ 2	1科目			2			2		0~2	
		美術Ⅰ	○ 2				2			2		0~2	
		音楽Ⅱ		2					2			0~2	「音楽Ⅰ」2単位の履修が必要
		美術Ⅱ		2					2			0~2	「美術Ⅰ」2単位の履修が必要
		楽しい合唱奏		学校設定		2	2			2		0~2	
		郷土の音楽		学校設定		2	2			2		0~2	
		楽しい工芸		学校設定		2	2			2		0~2	
		外国語	英語コミュニケーションⅠ	◎ 3	1(後)			2			2		3
	英語コミュニケーションⅡ			4					4			0~4	「英語コミュニケーションⅠ」3単位の履修が必要
	論理・表現Ⅰ			2					2			0~2	
	英語入門			学校設定	1(前)							1	
英語総合			学校設定					2			0~2		
ステップアップイングリッシュⅠ			学校設定		2	2			2		0~2		
ステップアップイングリッシュⅡ			学校設定		2	2			2		0~2		
家庭	家庭基礎	◎ 2	2					2		2	2	1年次に未修得生のみ3・4年次で選択可	
	情報Ⅰ	◎ 2	2					2		2	2	1年次に未修得生のみ3・4年次で選択可	
情報	情報活用		学校設定			2			2		0~2	「情報Ⅰ」2単位の履修が必要	
	マルチメディア		学校設定		2	2			2		0~2		
	情報処理		2~6			2					2		
商業	簿記		2~6					2			0~2		
	ビジネス文書		学校設定					2		2	0~2		
家庭	保育基礎		2~6			2		2		2	0~2		
	服飾手芸		2~4	2		2		2	2		0~2		
	フードデザイン		2~8					2			0~2		
	フードカルチャー		学校設定		2	2			2		0~2		
総合	総合自立活動		産業社会と人間		2	2			2		0~2		
自	ソーシャルスキルアップ				2	2		2			0~10	重複履修可	
	キャリアプランニング					2		2			0~10	重複履修可	
校外学修	学校外学習		学校設定								0~3	校外における学修として一定の要件を満たすもの	
	社会体験活動		学校設定										
共通科目単位数 合計				18		16		32~36		68~70			
専門科目単位数 合計				0		2		0~6		2~8		午後の演習・校外学修は除く	
総合的な探究の時間(とらまいチャレンジ)				3~6	1	1		1~2		3~6		総探は通年認定(※6単位まで卒業単位認定可)	
科目単位数 合計				19		19		38		76			
特別活動				※		※		※		※		一定時間以上を履修した生徒は特別活動を認定する	
単位数総合計				19		19		38		76			

① ◎は必修科目 ○は選択必修科目
③ 学校設定科目は合わせて20単位まで

② 「午後の演習」は3年間で卒業可能にするため設定
④ 再履修生、転編入生等は3年の選択科目は選択できる

令和5年度入学生用

普通科 教育課程表

沖縄県立泊高等学校 定時制課程午前部

共・専・綜	教科	学 年		1 年次		2 年次		3 年次・4 年次			単位数の合計	備 考		
		科 目	標準単位	必修	午後演習	必修	午後演習	必修	選択	午後演習				
各学科に共通する各教科・科目	国語	現代の国語	◎ 2			2					2			
		言語文化	◎ 2	2							2			
		表現基礎		学校設定						2		0~2		
		実用国語		学校設定		2		2		2	2	0~2		
		国語基礎		学校設定		2		2		2	2	0~2		
	地理歴史	地理総合	◎ 2				2			2		2	2年次に未修得生のみ3・4年次で選択可	
		歴史総合	◎ 2				2			2		2	2年次に未修得生のみ3・4年次で選択可	
		地理探究		3							4	0~4	「地理総合」2単位の履修が必要	
		世界史探究		3							4	0~4	「歴史総合」2単位の履修が必要	
	公民	公共	◎ 2	2						2		2	1年次に未修得生のみ3・4年次で登録可	
		政治経済		2		2		2			2	0~2		
	数学	数学Ⅰ	◎ 3	1(後)			2				2	3	2年次に未修得生のみ3・4年次で選択可	
		数学Ⅱ		4							4	0~4	「数学Ⅰ」3単位の履修が必要	
		数学A		2		2		2		2	2	0~2		
		教養数学		学校設定		2		2		2	2	0~2		
		数学計算		学校設定	1(前)								1	
		数学計算上級		学校設定							2		0~2	
		発展数学		学校設定				2			2	0~2	「数学Ⅰ」1単位以上の履修が必要	
	理科	科学と人間生活	◎ 2	2						2		2	1年次に未修得生のみ3・4年次で選択可	
		物理基礎	○ 2				2				2	0~2	卒業には「科学と人間生活」を含む2科目	
		化学基礎	○ 2	1科目			2				2	0~2	または基礎を付した科目3科目の履修が必要	
		生物基礎	○ 2				2				2	0~2		
		生物		4							4	0~4	「生物基礎」2単位の履修が必要	
		総合科学		学校設定		2		2			2	0~2		
	保健体育	体育	◎ 7~8	2			2		4	2		8	3・4年次選択は未修得生のみ選択可	
		保健	◎ 2	2							2	2	1年次に未修得生のみ3・4年次で選択可	
		生涯スポーツⅠ		学校設定		1(後)		2			2	0~2	1年前期、前年度までの体育の修得が必要	
		生涯スポーツⅡ		学校設定		1(後)		2			2	0~2	1年前期、前年度までの体育の修得が必要	
		琉球舞踊		学校設定		2		2			2	0~2		
	芸術	音楽Ⅰ	○ 2				2				2	0~2		
		美術Ⅰ	○ 2	1科目			2				2	0~2		
		音楽Ⅱ		2							2	0~2	「音楽Ⅰ」2単位の履修が必要	
		美術Ⅱ		2							2	0~2	「美術Ⅰ」2単位の履修が必要	
		楽しい合唱奏		学校設定		2		2			2	0~2		
		郷土の音楽		学校設定		2		2			2	0~2		
		楽しい工芸		学校設定		2		2			2	0~2		
		英語コミュニケーションⅠ	◎ 3	1(後)			2				2	3	1・2年次に未修得生のみ3・4年次で選択可	
	英語コミュニケーションⅡ		4							4	0~4	「英語コミュニケーションⅠ」3単位の履修が必要		
	外国語	論理・表現Ⅰ		2							2	0~2		
		英語入門		学校設定	1(前)							1		
英語総合			学校設定							2	0~2			
ステップアップイングリッシュⅠ			学校設定		2		2			2	0~2			
ステップアップイングリッシュⅡ			学校設定		2		2			2	0~2			
家庭基礎		◎ 2	2							2	2	1年次に未修得生のみ3・4年次で選択可		
情報	情報Ⅰ	◎ 2	2							2	2	1年次に未修得生のみ3・4年次で選択可		
	情報活用		学校設定				2			2	0~2	「情報Ⅰ」2単位の履修が必要		
	マルチメディア		学校設定		2		2			2	0~2			
商業	情報処理		2~6			2					2			
	簿記		2~6							2	0~2			
	ビジネス文書		学校設定				2			2	0~2			
	保育基礎		2~6				2			2	0~2			
	服飾手芸		2~4		2		2		2	2	0~2			
家庭	フードデザイン		2~8							2	0~2			
	フードカルチャー		学校設定		2		2			2	0~2			
総合	総合自立活動		学校設定		2		2			2	0~2			
自	ソーシャルスキルアップ				2		2		2		0~10	重複履修可		
	キャリアプランニング						2		2		0~10	重複履修可		
校外学修	学校外学習		学校設定								0~3	校外における学修として一定の要件を満たすもの		
	社会体験活動		学校設定								0~3			
共通科目単位数		合 計		18		16		32~36		68~70				
専門科目単位数		合 計		0		2		0~6		2~8		午後の演習・校外学修は除く		
総合的な探究の時間(とうまいチャレンジ)		3~6		1		1		1~2		3~6		総探は通年認定(※6単位まで卒業単位認定可)		
科目単位数		合 計		19		19		38		76				
特別活動		ホームルーム・行事		※		※		※		※		一定時間以上を履修した生徒は特別活動を認定する		
単位数総合計				19		19		38		76				

① ◎は必修科目 ○は選択必修科目
③ 学校設定科目は合わせて20単位まで

② 「午後の演習」は3年間で卒業可能にするため設定
④ 再履修生、転編入生等は3年の選択科目は選択できる

令和8年度使用教科用図書一覧

教科	科目名	発行者		教科書の 記号・番	教科書名	使用年次
		番号	略称			
国語	言語文化	050	大修館	言文050-902	新編 言語文化 改訂版	1年
	現代の国語	002	東書	現国002-901	新編現代の国語	2年
地歴	地理総合	046	帝国	地総046-901	高等学校 新地理総合	2年
	歴史総合	046	帝国	歴総046-901	明解 歴史総合	2年
	世界史探究	183	第一	世探707	高等学校 世界史探究	3, 4年選択者
	地理探究	002	東書	地探701	地理探究	3, 4年選択者
公民	公共	183	第一	公共183-902	高等学校 改訂版 新公共	1年
	政治・経済	183	第一	政経706	高等学校 政治・経済	1～4年選択者
数学	数学 I	104	数研	数 I 716	新 高校の数学 I	1, 2年
	数学 II	104	数研	数 II 719	新 高校の数学 II	3, 4年選択者
	数学 A	104	数研	数 A 716	新 高校の数学 A	1～4年選択者
理科	科学と人間生活	002	東書	科人002-901	改訂 科学と人間生活	1年
	物理基礎	183	第一	物基183-902	高等学校 改訂 新物理基礎	2年選択者
	化学基礎	007	実教	化基007-903	高校化学基礎 visual	2年選択者
	生物基礎	183	第一	生基183-902	高等学校 改訂 新生物基礎	2年選択者
	生物	183	第一	生物705	高等学校 生物	3, 4年選択者
保健体育	保健	050	大修館	保体050-901	現代高等保健体育 改訂版	1年, 3, 4年選択者
芸術	音楽 I	050	大修館	音 I 050-901	音楽 I 改訂版 Tutti+	2年選択者
	音楽 II	050	大修館	音 II 701	音楽 II Tutti+	3, 4年選択者
	美術 I	116	日文	美 I 116-901	新・高校生の美術1	2年選択者
	美術 II	116	日文	美 II 702	高校生の美術2	3, 4年選択者
外国語	英語コミュニケーション I	104	数研	C I 104-903	Revised COMET English Communication I	1, 2年
	英語コミュニケーション II	104	数研	C II 717	COMET English Communication II	3, 4年選択者
	論理・表現 I	009	開隆堂	論 I 009-901	Revised Amity English Logic and Expression I	3, 4年選択者
家庭	家庭基礎	050	大修館	家基050-901	Creative Living『家庭基礎』で生活をつくろう 改訂版	1年, 3, 4年選択者
	フードデザイン	007	実教	家庭703	フードデザイン	3, 4年選択者
	保育基礎	007	実教	家庭707	保育基礎	2～4年選択者
情報	情報	I 116	日文	情 I 711, 712	情報 I 図解と実習－図解編・実習編	1年
商業	情報処理	007	実教	商業007-906	情報処理 新訂版 Prologue of Computer	2年
	簿記	007	実教	商業007-904	新簿記 新訂版	3, 4年選択者

2026年度 部活顧問一覧

1.体育系

部活動名

部顧問

男子バスケットボール部				
女子バスケットボール部				
男子バドミントン部				
女子バドミントン部				
男女卓球部				
軟式野球部				
サッカー部				
陸上部				
バレーボール部				

2.文化系

コンピューター部				
JRC・国際交流				
写真部				
軽音楽・コーラス部				
イラスト兼文芸同好会				
ヨガ同好会				
化学同好会				
商業同好会				
ダンス同好会				
美術同好会				

令和7年度 卒業生進路決定状況一覧表

令和8年3月31日現在

(1) 進学 (22名)

進 学 先	学部／学科／専攻	所在地	人数
琉球大学	国際地域創造学科	沖縄県	1
琉球大学	国際法政学科 法学プログラム	沖縄県	1
沖縄大学	福祉文化学科社会福祉専攻	沖縄県	1
沖縄大学	国際コミュニケーション学科	沖縄県	1
沖縄大学	管理栄養学科	沖縄県	1
沖縄国際大学	心理カウンセリング専攻	沖縄県	2
川崎医療福祉大学	医療福祉学科	岡山県	1
沖縄キリスト教短期大学	地域こども保育学科	沖縄県	1
沖縄職業能力開発大学校	電子情報技術科	沖縄県	1
インターナショナルリゾートカレッジ	エアライン科	沖縄県	1
沖縄ペットワールド専門学校	動物看護・管理学科	沖縄県	1
沖縄リゾート＆スポーツ専門学校	スポーツ&アクティビティ科	沖縄県	1
沖縄リゾート＆スポーツ専門学校	スポーツトレーナー科	沖縄県	1
沖縄リゾート＆スポーツ専門学校	リゾート観光・エアライン科	沖縄県	1
沖縄大原簿記公務員専門学校	総合ビジネス科	沖縄県	1
専門学校大育	調理科	沖縄県	1
文化服装学院	ファッション流通専門課程	東京都	1
琉球リハビリテーション学院	理学療法科	沖縄県	1
沖縄中央学園	こども学ぶ科	沖縄県	1
創価大学	通信教育部	東京都	1
パンハウスネイルアカデミー	ネイル	タイ	1

(2) 就職 (11名)

就 職 先	所在地	人数	就 職 先	所在地	人数
沖縄ハーバービューホテル	沖縄県	1	株式会社サンエー	沖縄県	1
沖縄県警察官	沖縄県	1	自衛隊	長崎県	1
株式会社オキコ	沖縄県	1	アルバイト先を継続	沖縄県他	5
株式会社グルメ杵屋	大阪府	1			

(3) 進路状況

卒業生 前期 2名 後期 32名 計 34名	就 職		進 学								進路決定者
			4年制大学		短期大学		専門学校		その他の学校		
	県外	県内	県外	県内	県外	県内	県外	県内	県外	県内	
男子	1	6	0	4	0	1	0	6	0	1	19
女子	1	3	2	3	0	0	2	3	0	0	14
進路別集計	11		21				1		33		

[12] 学 校 保 健 計 画

月	4	5	6	7. 8	9	10	11	12	1	2	3	
月の重点	健康状態把握	疾病の早期治療	口腔衛生	夏の健康と安全性について	生活リズム	目の健康	性について	心の健康	感染症の予防	冬の健康管理	耳の健康 健康生活の振り返り	
学校保健 関係行事	入学式 新入生オリエンテーション 定期健康診断 保健調査 新歓球技大会	モレ検診 夏季体育大会 ★三者面談 「生命の安全教育 資料配布」	歯の衛生週間 夏季体育大会 拡大特別支援委員会	学校保健委員会 薬物乱用防止講話 ★性教育講話（1・2年次） AED研修	前期卒業式 転編入体験入学	後期入学式 目の愛護デー 学校保健委員会	遠足 ★性教育講話 秋季体育大会 拡大特別支援委員会	スポレク祭 ワックスがけ 芸術鑑賞	次年度保健行事計画	学校保健委員会 送別球技大会 学校保健計画の評価と反省	卒業式 合格者オリエンテーション 次年度準備	
保健 管理	対人管理	保健調査 心臓病調査 定期健康診断 校医健康相談 保健だより発行 感染症システム入力	モレ検診 未検査者の受検指導 夏季体育大会前の健康チェック 保健だより発行 感染症システム入力	未検査者の受検指導 有所見者の受診勧告 保健だより発行 感染症システム入力	夏季休業中の健康管理 ★保健だより発行 未検査者の受検指導 有所見者の受診勧告 感染症システム入力	夏季休業後の健康観察 有所見者の受診勧告 保健だより発行 感染症システム入力	転編入、復学生生の保健調査・面談 遠足前の健康相談 有所見者の受診勧告 保健だより発行 感染症システム入力	有所見者の受診勧告 保健だより発行 感染症システム入力	感染症対策 有所見者の受診勧告 ★保健だより発行 感染症システム入力	感染症対策 保健だより発行 感染症システム入力	次年度保健計画 感染症対策 保健だより発行 感染症システム入力	1年間の反省及び評価 保健だより発行 感染症システム入力
	対物管理	健康診断器具の点検 飲料水の日常点検 安全点検 全体清掃	飲料水の日常点検 安全点検 全体清掃	飲料水・プール水の検査 貯水槽清掃 飲料水の日常点検 安全点検 全体清掃	照度検査（1回目） 空気・ダニ検査 貯水槽清掃 飲料水の日常点検 安全点検 全体清掃 医薬品点検	飲料水の日常点検 安全点検 全体清掃	飲料水の日常点検 安全点検 全体清掃	騒音検査 飲料水の日常点検 安全点検 全体清掃	二酸化炭素検査 飲料水の日常点検 安全点検 全体清掃 医薬品点検	照度検査（2回目） 飲料水の日常点検 安全点検 全体清掃	飲料水の日常点検 安全点検 全体清掃 医薬品点検	飲料水の日常点検 安全点検 全体清掃
保 健 教 育	科目保健	・健康の考え方と成り立ち ・私たちの健康のすがた ・生活習慣病の予防と回復 ・がんの原因と予防	・がんの治療と回復 ・運動と健康 ・食事と健康 ・休養・睡眠と健康 ・喫煙と健康 ・飲酒と健康	・薬物乱用と健康 ・精神疾患の特徴 ・精神疾患の予防 ・精神疾患からの回復 ・現代の感染症	・感染症の予防 ★性感染症、エイズとその予防 ・健康に関する意思決定・行動選択 ・健康に関する環境づくり	・事故の現状と発生要因 ・安全な社会の形成 ・交通における安全 ・応急処置の意義とその基本	・心肺蘇生法 ・日常的な応急手当 ・ライフステージと健康 ★思春期と健康	★性意識と性行動の選択 ★妊娠・出産と健康 ★避妊法と人工妊娠中絶 ★結婚生活と健康	・中高年期と健康 ・働くことと健康 ・労働災害と健康 ・健康的な職業生活	・大気汚染と健康 ・水質汚濁、土壌汚染と健康 ・環境と健康にかかわる対策 ・ごみの処理と上下水道の整備	・食品の安全性 ・食品衛生にかかわる活動 ・保健サービスとその活用 ・医療サービスとその活用	・医薬品の制度とその活用 ・様々な保健活動や社会的対策 ・健康に関する環境づくりと社会参加
	関連教科	・社会に生きる私たち（公共） ・細胞の働き（生物基礎） ・遺伝のしくみ（生物）	・個人の尊厳と自主・自律（公共） ・青年期の発達課題（家基）	・生命誕生（家基） ・遺伝子とその働き（生物基礎）	・食生活をつくる（家基） ・発生と遺伝子の発現（生物）	・健康な生活のために、生活のマネジメント（家基）	・自律神経系とホルモン（生物基礎） ・衣生活をつくる（家基）	・地球環境問題（公共）	・免疫の仕組み（生物基礎）		・住生活をつくる（家基）	・持続可能な社会をつくる（家基）
	総合的な探求		★心の健康チェック サイバー犯罪防止講話		★性教育講話（1・2年次） 薬物乱用防止講話 交通安全講話	環境美化活動		★性教育講話	★心の健康チェック 舞台祭 芸術鑑賞会		送別球技大会 環境美化活動	1年間の振り返り
	特別活動	保健調査 定期健康診断事前、事後指導	自分の健康状態の把握 夏季体育大会保健指導 ★心の健康チェック	歯の衛生について健康診断結果に基づく指導	夏季休業中の健康管理 熱中症予防	夏季休業中の健康状況確認	目の保健指導 遠足に向けての指導	★性教育講話	★心の健康チェック 冬期休業中の健康管理 感染症予防	感染症予防	感染症予防 次年度計画	1年間の健康状況の振り返り
活動	新歓球技大会 生徒保健委員会	生徒総会 生徒保健委員会	生徒保健委員会	生徒保健委員会	生徒会選挙 生徒保健委員会	生徒保健委員会	生徒保健委員会	生徒保健委員会	生徒保健委員会	送別球技大会 生徒保健委員会	生徒保健委員会 1年間の振り返り	
個別・日常指導	健康相談 感染症予防指導 助産師相談	健康相談 感染症予防指導 助産師相談	健康相談 感染症予防指導 熱中症予防指導 助産師相談	健康相談 感染症予防指導 熱中症予防指導 助産師相談	健康相談 感染症予防指導 熱中症予防指導 助産師相談	健康相談 感染症予防指導 助産師相談	健康相談 感染症予防指導 助産師相談	健康相談 感染症予防指導 助産師相談	健康相談 感染症予防指導 助産師相談	健康相談 感染症予防指導 助産師相談	健康相談 感染症予防指導 助産師相談	
組織活動	環境保健部会	環境保健部会 PTA 総会	環境保健部会	第1回学校保健委員会 環境保健部会	環境保健部会	第2回学校保健委員会 環境保健部会	環境保健部会	環境保健部会	環境保健部会	第3回学校保健委員会 環境保健部会	環境保健部会	

※「生命（いのち）の安全教育」を実施する教科などには「★」を付ける。

[1 3] 令和 8 年度 学校安全計画（高等学校）

項目	4	5	6	7・8	9	10	11	12	1	2	3	
月の重点	通学時の交通安全	校内生活での安全	部活と安全	夏休みの安全	学期末の安全指導	集団行動と安全	一人ひとりの安全	年末に向けての安全	健康と安全	予防と安全	次年度の準備	
学校行事	入学式 定期健康診断 歓迎球技大会	避難訓練(地震津波) 三者面談 夏季体育大会 サイバー犯罪防止講話	夏季体育大会 進路講話 交通安全講話	校内生活体験 発表大会 薬物乱用防止講話	前期卒業式	後期始業式 校外学習(遠足) 避難訓練(火災) 県生活体験発表会	中間テスト 秋季大会	芸術鑑賞会 スポレク祭	進路講話 期末テスト	送別球技大会・	後期卒業式	
安全 全 教 育	教科	・体育施設の安全指導及び整備	・理科実験の安全	・水泳時の安全 ・安全学習支援授業	・交通安全 ・応急処置	・食物の衛生と ・健康安全	・薬品の取り扱い	・理科実験の安全	・家庭科実習の安全	・持久走での安全	・食品の安全 ・理科実験の安全	
	総合的な学習	◆実験及び実習を伴う器具の取り扱いの安全指導は随時行います										
	1年HR	・オリエンテーション ・新入生歓迎球技大会	・サイバー犯罪防止講話 避難訓練(地震津波)	・交通安全講話	・薬物乱用防止教育 ★健康教育講話	・環境美化活動	・校外学習(遠足) ・火災避難訓練	・環境美化活動 ★性教育講話	・芸術鑑賞会 ・環境美化活動	・進路講話 ・環境美化活動 ・環境教育講演会	・送別球技大会	・環境美化活動
	2年HR	・オリエンテーション ・校内生活と安全 ・GWの事故防止	・部活動の安全 ・集団暴力防止 ・避難訓練(地震津波)	・部活動と安全な生活 ・水難事故防止	・夏休みの心得 ・深夜徘徊の注意	・交通安全指導 ・不審者侵入の対応策	・遠足時の安全行動と交通安全	・部活動と安全 ★性教育講話	・冬休みの心得 ・交通安全指導	・登下校時の安全 ・アルバイトの安全行動 非常時の安全行動	・学校生活における安全行動	・春休みの心得
	3.4年HR	・オリエンテーション ・校内生活と安全 ・GWの事故防止	・部活動の安全 ・集団暴力防止 ・避難訓練(地震津波)	・部活動と安全な生活 ・水難事故防止	・夏休みの心得 ・深夜徘徊の注意	・交通安全指導 ・不審者侵入の対応策	・遠足時の安全行動と交通安全	・非常時の安全行動 ★性教育講話 ・部活動と安全	・冬休みの心得 ・交通安全指導	・登下校時の安全 ・アルバイトの安全行動	・学校生活における安全行動	・春休みの心得
生徒会活動	・球技大会の安全	・部活動中の安全	・定通制大会の安全	・夏休み中の安全	・交通安全指導	・遠足時の安全	・部活動中の安全	・冬休み中の安全	・登下校時の安全	・予備会の運営と安全	・春休みの心得	
安全管理	学校生活	・通学方法の把握 ・救急体制確認	・授業中や部活動中の安全指導 ・サイバー犯罪防止講話 ・学校生活における安全	・生徒引率時の安全確認 ・交通安全講話 ・学校生活における安全	・薬物乱用防止講話 ・学校生活における安全管理及び熱中症対策	・登下校の安全確認 ・学校生活における安全管理	・生徒引率時の安全確認 ・学校生活における安全管理	・部活動時の安全指導 ・学校生活における安全管理	・年末年始に向けての交通安全指導 ・学校生活における安全管理	・教室内の換気 ・学校生活における安全管理	・校舎内外の安全点検 ・学校生活における安全管理	・次年度の準備 ・学校生活における安全管理
安全管理	学校環境	・校舎内外の安全点検整備 ・飲料水の日常点検	・校舎内外の安全点検整備 ・水質検査	・校舎内外の安全点検整備 ・飲料水の日常点検	・校舎内外の安全点検整備 ・飲料水の日常点検	・校舎内外の安全点検整備 ・飲料水の日常点検	・校舎内外の安全点検整備 ・飲料水の日常点検	・校舎内外の安全点検整備 ・飲料水の日常点検	・校舎内外の安全点検整備 ・飲料水の日常点検	・校舎内外の安全点検整備 ・飲料水の日常点検	・校舎内外の安全点検整備 ・飲料水の日常点検	・校舎内外の安全点検整備 ・飲料水の日常点検
安全確保に関する点検	・危機管理マニュアル確認 ・緊急時の校内体制	・来訪者の確認 ・校内外巡視	・プール施設点検 ・校内外巡視	・不審者に対する情報連携 ・校内外巡視	・施設設備の安全点検 ・校内外巡視	・施設設備の安全点検 ・校内外巡視	・非常時の安全確保 ・防火設備の点検	・施設設備の安全点検 ・校内外巡視	・施設設備の安全点検 ・校内外巡視	・施設設備の安全点検 ・校内外巡視	・施設の安全点検 ・校内外巡視	
課外指導個別指導	・登下校時の校門指導や校内外巡視 ・車両バイク通学の届出、指導	・登下校時の校門指導や校内外巡視 ・車検証、保険証等の確認	・登下校時の校門指導や校内外巡視	・登下校時の校門指導や校内外巡視 ・夏季休業前の安全指導	・登下校時の校門指導や校内外巡視	・登下校時の校門指導や校内外巡視 ・車両バイク通学の届出、指導	・登下校時の校門指導や校内外巡視 ・車検証、保険証等の確認	・登下校時の校門指導や校内外巡視 ・冬季休業前の安全指導	・登下校時の校門指導や校内外巡視	・登下校時の校門指導や校内外巡視	・登下校時の校門指導や校内外巡視 ・休業前の安全指導	
	◆校則に違反や交通事故・事件を起こした生徒の個別指導は随時行います											
PTA等組織活動	・生徒指導委員会 ・春の交通安全運動	・生徒指導委員会 ・PTA総会	・生徒指導委員会 ・生徒指導連絡協議会	・生徒指導委員会 ・夜間パトロール	・生徒指導委員会 ・秋の交通安全運動	・生徒指導委員会 ・生徒指導連絡協議会	・生徒指導委員会	・生徒指導委員会 ・年末年始の交通安全運動	・生徒指導委員会 ・夜間パトロール	・生徒指導委員会	・生徒指導委員会	

[14] 令和8年度防災・防火計画

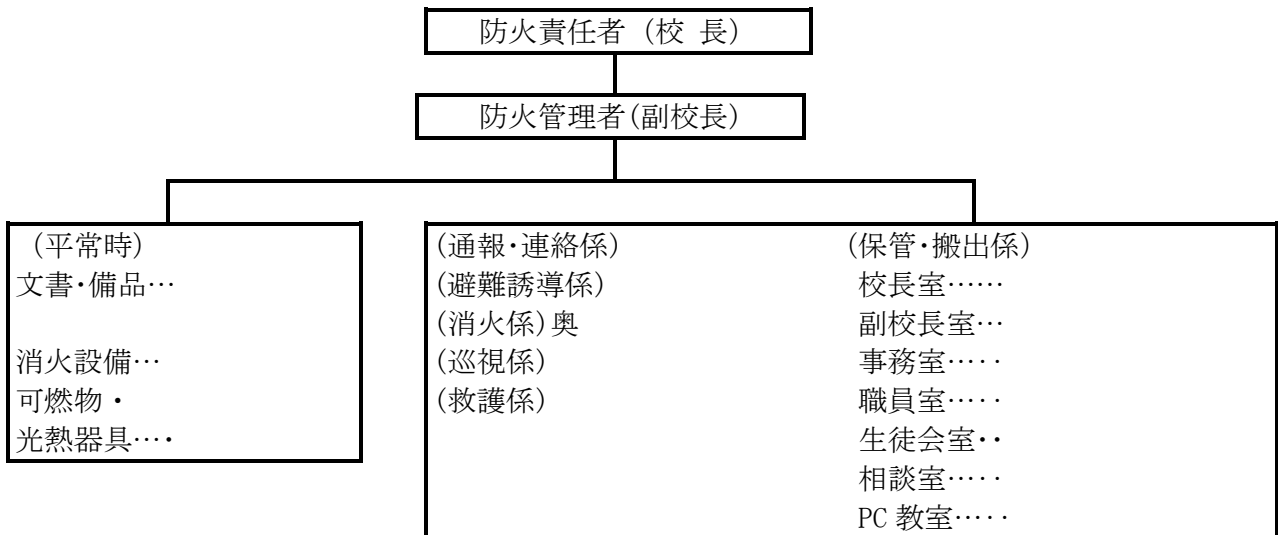
1 基本方針

- (1) 防災・防火の安全教育を徹底し、避難訓練等を実施する。
- (2) 緊急事態にあたっては、職員・生徒が協力し合って所定の行動を取る。
- (3) 日頃から安全点検を実施し、災害の未然防止に努める。

2 防災・防火訓練計画

月	内 容	指 導 事 項 及 び 管 理 事 項
5	防災計画と組織の共通理解	避難、救助、搬出、年間計画、組織分担
	地震と津波に対する避難訓練	安全、迅速な避難、秩序ある安全誘導
6	用具・施設の点検、消防署との連携	場所・数量の確認、配置・避難経路の安全確認
1	火災避難訓練	安全、迅速な避難、秩序ある安全誘導
3	反省と次年度の計画	各係分担の反省と計画案

3 防災・防火組織



4 火気取締責任者

室 名	職 名	氏 名	室 名	職 名	氏 名
校長室	校 長		小会議室	教 諭	
副校長室	副校長		普通教室	教 諭	
事務室	事務主査		生徒会室	教 頭	
職員室	教 頭		教育相談室	教 諭	
保健室	養護教諭		音楽室・準備室	教 諭	
食物室	教 諭		物理教室	教 諭	
被服室	教 諭		物理準備室	教 諭	
作法室	教 諭		生物教室	教 諭	
図書室	司 書		化学教室	教 諭	
談話室	司 書		理科準備室	実習助手	
進路室	教 諭		多目的教室 1	教 諭	
LL教室	教 諭		視聴覚教室	教 諭	
美術教室	教 諭		多目的教室 2	教 諭	
陶芸窯	教 諭		パソコン教室	教 諭	

令和8年度 年間行事計画表 - 前期

日	4月	5月	6月	7月	8月	9月	日
1	水 春休み(～6日)	金 自己理解・他者理解 地震津波避難訓練	月 選挙管理委員会発足	水 校内生活体験発表大会 職員生徒打合せ	土	火 全体集会 登録指導① 第2回追試受付①	1
2	木	土	火	木 期末考査①	日 リフレッシュウィーク (～8日)	水 第2回追試受付② 高認・技能審査単位認 定申請〆切	2
3	金	日 憲法記念日	水 第1回追試筆記試験(2 ～4校時)	金 期末考査② 1,2年次健 康(性)教育講話 3,4年 次進路ガイダンス	月	木	3
4	土	月 みどりの日	木	土	火	金 スポレク祭取組①	4
5	日	火 こどもの日	金 生活体験取組③ 2年次集会(L)	日	水 学校閉庁日①	土	5
6	月	水 振替休日(5/3)	土	月 期末考査③	木 学校閉庁日②	日	6
7	火 就任式・前期始業式 入学式・PTA入会式 1年次HR開き	木 三者面談① 3,4校時(水の授業)	日	火 期末考査④	金 学校閉庁日③	月 第2回追試筆記試験 (2～4校時)	7
8	水 新入生オリエンテーション 1年 次科目登録 前期HR役 員選出 教科書販売	金 三者面談② キャリアパスポートの作成① 「人権の日」	月 慰霊の日特設資料展 ～7/13	水 期末考査⑤	土	火	8
9	木 尿検査① 「人権の日」	土	火 「人権の日」	木 「人権の日」 高校生代表会議(美らマ ナーアップフォーラム)	日	水 「人権の日」	9
10	金 尿検査② 1,2年次総探ガイ ダンス 3,4年次進路ガイダンス HR 役員認証式・対面式・部紹介	日	水 45分授業	金 薬物乱用防止講話 校外学修前期申込み〆 切	月 「人権の日」	木	10
11	土	月 三者面談③	木 3,4年次進路相談会 (3,4校時)	土	火 山の日	金 生徒会選挙・後期HR役 員選出 登録指導②	11
12	日	火 三者面談④	金 生活体験取組④ 第1回漢字検定	日	水 全国定通制体育大会陸 上競技大会(案)～14日	土 第1回PTA共催三部 合同美化作業(10:00～ 12:00)	12
13	月	水 三者面談⑤	土	月 弁士リハーサル①	木	日	13
14	火 心電図・X線検査(1 年:1～3校時)	木 三者面談⑥	日	火 40分授業(5校時まで連 続授業 13:00完全下 校) 6校時なし	金	月	14
15	水 校医検診(2～4年次)	金 三者面談⑦ 心の健康チエッ ク 校内生活体験取組① 「少年を守る日」	月	水 弁士リハーサル②	土 「おきなわ地域教育の 日」	火 第1回スポレク祭生徒 実行委員会	15
16	木 身体測定・歯科検診 (1,2校時)	土 PTA総会・授業参観日 (月の授業) 三者面談 ⑧	火	木 校内生活体験発表大会(1～4 校時) 全国定通制体育大会 推戴式	日 「家庭の日・ファミ リー読書」	水 R8後期科目登録日 (1～4校時)	16
17	金 1,2年次高認・技検・校外学 修・追認について 3,4年次進 路について考える・二者面談 「少年を守る日」	日 「家庭の日・ファミ リー読書」	水	金 全体集会 交通安全講 話 「少年を守る日」	月	木 R8後期科目登録点検日(1～ 2校時) 卒業式会場設営 共 同及び交流学習(通級)	17
18	土 「おきなわ地域教育の 日」	月 振替休日(5/16)	木	土 「おきなわ地域教育の 日」	火	金 卒業式予行演習(2校 時)・卒業レコー 「少年を守る日」	18
19	日 「家庭の日・ファミ リー読書」	火 1年次個人面談①	金 平和について考える 慰霊の日特設授業 「少年を守る日」	日 「家庭の日・ファミ リー読書」	水	土 「おきなわ地域教育の 日」	19
20	月	水 中間考査① 1年次個人面談②	土 「おきなわ地域教育の 日」	月 海の日	木 第2回漢字検定	日 前期卒業式 (午後13:30～)「家庭 の日・ファミリー読書」	20
21	火	木 中間考査② 1年次個人面談③ 第1回追試受付①	日 「家庭の日・ファミ リー読書」	火 夏季休業(～8/31) 夏季講座①	金 「少年を守る日」	月 敬老の日	21
22	水 校医検診(1年次)	金 中間考査③ 第1回追試受付 ② 〆切・犯罪防止教室 生徒 総会 1年次個人面談④	月	水 夏季講座②	土	火 国民の休日 前期卒業式予備日	22
23	木	土 県高校定通夏季体育大 会(陸上、バドミントン)	火 慰霊の日	木 夏季講座③	日	水 秋分の日	23
24	金 新入生歓迎球技大会	日	水 1～4校時(火の授業)	金 夏季講座④	月	木 振替休日(9/20)	24
25	土	月 中間考査④ 1年次個人面談⑤	木	土	火 旧盆(ウンケー)	金 地域美化活動①:地域 連携社会参画 スポレク 祭取組②	25
26	日	火 中間考査⑤ 1年次個人面談⑥	金 進路適性検査 弁士報告〆切り	日	水	土	26
27	月 尿検査(二次)①	水 1年次個人面談⑦	土	月	木 旧盆(ウークイ)	日	27
28	火 尿検査(二次)②	木 1年次個人面談⑧	日	火	金	月 第1回スポレク祭 各年次職員生徒実行委員会 後期校内併修オリエンテーション	28
29	水 昭和の日	金 校内生活体験取組② 定通 制夏季大会推戴式 夏季体育 大会(軟式野球)～30日	月 校内生活体験発表大会 弁士抽選会	水	土	火	29
30	木 中央委員会(生徒総会 に向けて)	土 県高校定通制夏季体育 大会(各種競技)～31日	火	木	日	水 前期修了式	30
31	日	月	火	水	木	金	31
備考				・求人票公開開始 ・新規高卒者県内・県外合 同企業説明会 ・大学、短大等オープンキャンパス ・AO入試受付開始	・就職推薦開始 ・県内私大、短大AO入試	・就職選考開始	備考

令和8年度 年間行事計画表 - 後期

日	10月	11月	12月	1月	2月	3月	日
1	木 生徒秋休み①	日	火	金 元日	月 3,4年次図書返却督促週間(～8日)	月 卒業式(午後)蔵書点検開始(～31日)	1
2	金 生徒秋休み②	月 遠足(予定)	水 第3回追試筆記試験	土	火	火 一般選抜会場設営(3,4校時)	2
3	土	火 文化の日	木 1～4校時(月の授業)	日	水	水 生徒自宅学習期間①	3
4	日	水	金 スポレク祭取組⑥	月	木	木 生徒自宅学習期間②	4
5	月 生徒秋休み③	木 県定時制リーダー研修会	土	火	金 送別球技大会	金 生徒自宅学習期間③	5
6	火 転編入入学許可式 後期始業式 生徒会認証式 HR役員認証式	金 性教育講話 1年次追試説明会	日	水 全体集会	土	土	6
7	水	土 県高校定通制秋季体育大会(バスケット)	月	木	日	日	7
8	木	日	火 スポレク祭取組⑩⑪(3,4校時)	金 3,4年次金融講話 1,2年次校内進路ガイダンス「人権の日」	月	月 生徒自宅学習期間④	8
9	金 自己理解・他者理解 2年次集会「人権の日」	月 中間考査①「人権の日」	水 スポレク祭予行演習(1～4校時) 「人権の日」	土	火 第4回追試受付①「人権の日」	火 生徒自宅学習期間⑤	9
10	土	火 中間考査②	木 スポレク祭会場設営	日	水 第4回追試受付②	水 「人権の日」	10
11	日	水 中間考査③	金 スポレク祭	月 成人の日	木 建国記念の日	木	11
12	月 スポーツの日	木 中間考査④ 第3回追試受付①	土	火	金 登録指導③ 卒業予定者就職・進学準備期間(～28日) 1,2年次図書貸出終了	金 キャリアパスポート作成②	12
13	火	金 中間考査⑤ スポレク祭取組④ 心の健康チェック 第3回追試受付②	日	水	土 第2回P.T.A共催三部合同美化作業(10:00～12:00)	土	13
14	水 1～4校時(月の授業) 第2回生徒職員実行委員会	土	月 美化委員会(13:30)	木	日	日	14
15	木	日 「家庭の日・ファミリー読書」	火 ワックス・ポリッシュ シャー講習会	金 自分の未来について考える「少年を守る日」	月 1,2年次図書返却週間(～19日まで)	月 生徒自宅学習期間⑥	15
16	金 沖縄県定通制生徒生活 体験発表大会 「少年を守る日」	月	水 三部合同ワックス作業	土 「おきなわ地域教育の日」	火	火	16
17	土 「おきなわ地域教育の日」	火	木	日 「家庭の日・ファミリー読書」	水 第4回追試筆記試験(2～4校時)	水	17
18	日 「家庭の日・ファミリー読書」	水 放送原稿・パンフレット完成	金 芸術鑑賞・音楽 校外学修後期申込〆切 「少年を守る日」	月 期末考査①	木	木	18
19	月	木	土 「おきなわ地域教育の日」	火 期末考査②	金 地域美化活動②:地域 連携社会参画 「少年を守る日」	金 離任式・後期修了式 追卒業式案(午後)「少年を守る日」	19
20	火	金 「少年を守る日」	日 「家庭の日・ファミリー読書」	水 期末考査③	土 「おきなわ地域教育の日」	土 「おきなわ地域教育の日」	20
21	水 高校生問題行動等防止推進 事業7ヵ所 沖縄県定通制生 活体験発表大会(予備日)	土 「おきなわ地域教育の日」	月	木 期末考査④	日 「家庭の日・ファミリー読書」	日 春分の日 「家庭の日・ファミリー読書」	21
22	木 校内リーダー研修(予定)	日	火	金 期末考査⑤ 登録指導① 高認 技能審査単位認定申請〆切 校外学修 後期単位認定申込〆切 第3回漢字検定	月	月 振替休日(3/21)	22
23	金 2,3年次スポレク祭取組③ 1年次追試説明会 県高校定 通制秋季体育大会推戴式	月 勤労感謝の日	水	土	火 天皇誕生日	火 春季休業(～4/6)	23
24	土	火	木	日	水 R9年度前期科目登録日 (1～4校時)	水	24
25	日	水	金 全体集会	月	木 R9年度前期科目登録点検日 (1～2校時) 卒業式会場設 営・全体清掃	木	25
26	月 読書月間 ～11/30 三者面談(転編入生)①	木	土	火	金 卒業式予行演習 卒業セレモニー	金	26
27	火 三者面談(転編入生)②	金 スポレク祭取組⑤(総 ⑤担劇・L) 1,2校 時(月の授業)	日	水	土	土	27
28	水 三者面談(転編入生)③	土	月 冬季休業日(～1/5)	木	日	日	28
29	木 火災避難訓練(案)	日 創立50周年記念式典	火	金 登録指導② 3,4年次図書貸出終了	/		29
30	金 ハロウィン仮装イベント 県 高校定通制秋季体育大会(軟 式野球)～31日	月 振替休日(11/29)	水	土	/		30
31	土 県高校定通制秋季体育 大会(各種競技)	/		日	/		31
備考	・大学、短大推薦入試受付 開始 ・専門学校願書受付開始	・私立大学、短大推薦入試	・私立大学、短大推薦入試 合格発表 ・合同就職説明会・面接会	・私立大学、短大一般入試 受付 ・国公立大学推薦入試受 付、国公立大学一般入試受 付	・私立大学一般入試・国公 立大学前期入試	・国公立大学後期入試	備考