

Ⅱ 定時制課程 午前部

日 課 表

【 50分授業 】

職員朝会	8 : 3 0 ~ 8 : 4 0
1 校時	9 : 0 0 ~ 9 : 5 0
2 校時	1 0 : 0 0 ~ 1 0 : 5 0
SHR・清掃	1 0 : 5 5 ~ 1 1 : 1 0
3 校時	1 1 : 2 0 ~ 1 2 : 1 0
4 校時	1 2 : 2 0 ~ 1 3 : 1 0
昼 食	1 3 : 1 0 ~ 1 3 : 5 5
5 校時	1 4 : 0 0 ~ 1 4 : 5 0
6 校時	1 4 : 5 0 ~ 1 5 : 4 0

[1] 沿革

令和2年度

- 4月 7日 前期始業式・入学式予定日 新型コロナウイルス感染症拡大防止のため延期
- 5月21日 前期始業式・入学式50名(男20名 女30名) 転編入9名(男子6名 女子3名)
新型コロナウイルス感染拡大防止のため各HR教室で映像視聴で実施
- 6月12日 サイバー犯罪防止講話 映像教材を各HR教室で視聴
- 7月17日 1年次性教育講話 講師:百名奈保氏(助産師)
- 7月24日 沖縄県高等学校定時制通信制夏季体育大会(～26日)
団体 優勝:女子バスケット 準優勝:サッカー 男子バスケット
個人 2位 卓球男子 大城太貴(3年) 卓球女子 作本リミ(1年)
- 8月27日 校内生徒生活体験発表大会(感染症対策のため作文審査となる)
優秀賞 兼城佐帆、阿部友哉(1年)、肝付惇瑚都(3年)
- 9月27日 前期卒業式、同窓会入会式
- 9月30日 前期修了式
- 10月 3日 第62回県高校定通制生徒生活体験発表大会(作文審査)肝付惇瑚都(3年)奨励賞
- 10月 5日 後期始業式、後期転編入生入学許可式(転入生3名 編入生1名 転籍1名 合計5名)
- 11月 7日 県定通制秋季体育大会(～8日)
団体優勝:女子バスケットボール・女子バドミントン 準優勝:男子バスケットボール
個人優勝:バドミントンシングルス男子 上原広聖(3年) シングルス女子 源河叶愛(3年)
2位:卓球シングルス男子 石掛友規(1年)
- 11月 8日 珠算・電卓実務検定試験(全国商業高等学校協会)
2級普通計算合格 知念未久奈、比嘉柚奈(2年)
- 11月13日 県定通制教育振興会総合表彰式 杉本寛人(3年) 善行賞,肝付惇瑚都(3年) 優秀卒業生賞
- 11月16日 第12回フォトコンテスト「島の魅力」(主催:沖縄県建設業協会青年部会)
富盛恵菜(3年)「連」特別賞
- 11月22日 第65回ビジネス文書実務検定(全国商業高等学校協会) 速度部門2級合格 兼城佐帆(1年)
- 12月11日 第8回スポレク祭 「疾風迅雷!!過去の自分を越えてみせろ! スポレク祭2020」
- 12月18日 オンライン進路講話(JOBチャンネル)「進路実現にむけて在学中に取り組んだこと」
講師 金城拓磨(株式会社碧 R元年度卒)、翁長太陽((株)りゅうせきフロントライン R元年度卒)
- 1月 7日 令和2年度沖縄県高等学校IT選手権新人大会 筆記部門普通教科の部
個人部門3位 村上直人(2年)
- 1月15日 性教育講話 菊谷愛子氏(助産師)
- 2月 3日 第43回沖縄青少年科学作品展 入選
「黒糖の味の違いについて調べてみる」 富名腰大夢、大城千尋(1年)
- 2月 5日 送別球技大会
- 3月 1日 後期卒業式42名 同窓会入会式

令和3年度

- 4月 7日 始業式・就任式・入学式(新入生55名)・入学許可式
- 4月12日 HR役員認証式・対面式・部紹介
- 4月23日 新入生歓迎球技大会
- 5月13日 平和学習フィールドワーク(南風原平和祈念資料館)
- 5月14日 地震・津波避難訓練
- 6月 5日 沖縄県高等学校定時制通信制夏季体育大会(～6日)

優勝：女子バスケット、男女バレー（認定優勝） 準優勝：男子バスケット

- 6月 7日 新型コロナウイルス感染拡大防止のため臨時休校（～20日）
- 6月20日 全国商業高校協会主催第142回珠算・電卓実務検定試験合格
1級・普通計算部門（電卓）知念未久菜、比嘉柚奈（3年）
- 6月22日 「慰霊の日」特設資料展（～7月9日）
- 6月25日 サイバー犯罪防止講話 映像教材を各HR教室で視聴
1年次性教育講話 講師：名嘉智恵理氏（がじゅまる沖縄DV被害者更正施設相談室研究員）
- 6月26日 沖縄県高等学校定時制通信制夏季体育大会 陸上競技（記録会）
優勝 100m 阿部友哉 200m 新城大祐 1500m 金城空
400mR 阿部友哉、伊禮徹則、新城大祐、洲鎌優斉
- 7月 4日 全国商業高校協会主催第66回ビジネス部門実務検定試験合格
2級・速度部門（電卓）知念未久菜（3年）
- 7月16日 交通安全講話（那覇署交通対策課 真栄田健志氏）
- 7月21日 台風6号のため臨時休業
- 7月27日 校内生徒生活体験発表大会 優秀賞 金城空（1）、大本真輝（2）、亀井藍（3）
- 8月11日 全国高等学校定時制通信制体育大会（～8/24）男子バレー、女子バスケ、男女陸上部が出場
- 9月10日 生徒会長選挙
- 9月26日 前期卒業式（6名）、同窓会入会式
- 9月30日 前期修了式
- 10月 2日 第63回県高校定通制生徒生活体験発表大会（那覇工業）優秀賞 大本真輝（2）
- 10月 5日 後期始業式、後期転編入生入学許可式（転入生2名）
- 10月10日 日本語情報処理検定協会主催「第128回日本語ワープロ検定試験」
2級合格 河本歩実、古謝菜々（2年）
- 10月10日 第45回沖縄県高等学校総合文化祭自然科学部門 優良賞
「黒糖の味の違いについて調べてみる」富名腰大夢、大城千尋（2年）
- 10月16日 第61回沖縄県生徒科学作品展 冲高理OB賞
「黒糖の味の違いについて調べてみる」富名腰大夢、大城千尋（2年）
- 10月22日 遠足（宜野湾市トロピカルビーチ）
- 11月 5日 県定通制秋季体育大会（～7日）
優勝：女子バスケット（認定優勝） サッカー（通信と合同：認定優勝）
女子バドミントンダブルス吉浜里奈・宮城愛（認定優勝） 柔道 豊龍河（認定優勝）
準優勝：男子バスケット（通信と合同） 軟式野球（通信と合同）
- 11月 9日 沖縄県定通制教育振興会総合表彰式 賀数涼登（3年）優秀卒業生賞
- 12月 3日 第12回舞台祭 「筋肉が舞う舞台祭、in PROTEIN」
- 12月 8日 第18回沖縄県高等学校定時制通信制ワープロ競技大会 団体優勝
個人優勝 古謝菜々（2年）
- 12月10日 性教育講話 HISAKO氏（助産師）「いのちの授業」
- 1月14日 卒業生進路講話（JOBチャンネル）
講師 山本大輝（奥原電設 R2年度卒）、楚南佑斗（イオン琉球 R2年度卒）
- 3月 1日 後期卒業式45名卒業 同窓会入会式
- 3月19日 後期修了式 追卒業式 1名

令和4年度

4月 1日 上地さとみ校長就任

- 4月 7日 始業式・就任式・入学式（新入生71名）・入学許可式
- 6月 4日 沖縄県高等学校定時制通信制夏季大会
優勝：男子バレーボール（夜間と合同 認定） 男子サッカー（認定）
- 6月11日 陸上競技 男子総合優勝 女子総合準優勝
優勝：100m 阿部友哉 200m 阿部友哉 4×100R 阿部友哉、銘苺樹、儀間楓、洲鎌優斉
男子円盤投げ 石川慶 女子800m金城ひなた 3000m高江洲和采
女子4×100mR 新垣美咲、嘉陽渚、金城ひなた、新田琉奈 女子走幅跳 森嶋葵蘭
- 7月31日 全国高等学校定時制通信制体育大会出場 男子バレーボール、男子バドミントン、男女陸上
- 9月18日 第50回沖縄県高等学校音楽コンテスト 声楽（独唱女子）平安山愛梨
ヴォーカルアンサンブル 照屋巧(3) 大城伸琉(3) 阿波友哉(3) 塩川茉弓(2) 平安山愛梨(3)
- 9月26日 前期卒業式5名卒業
- 10月 8日 第64回県高校定通制生徒生活体験発表大会(宜野湾市民会館) 最優秀賞 平安山愛梨(3)
- 11月 5日 県定通制秋季体育大会(～7日)
優勝：男子バレーボール（夜間と合同）（認定優勝） 女子バレーボール(夜間と合同)
軟式野球（認定優勝） 女子バドミントン（認定優勝） 女子シングルス 普天間愛
女子ダブルス 上江田美紀・安里衣織
- 11月18日 青少年深夜徘徊防止県民一斉行動 標語の部 沖縄県警察本部長賞 城間 渉
- 12月25日 令和4年度九州高等学校生徒理科研究発表大会 鹿児島大会 研究発表 内間 蓮（2年）
「短くなったチョークの再生利用を考える～チョークから薄層クロマトグラフィーの作成」
- 2月19日 第61回全沖縄児童生徒書初め展 銀賞 松田來幸（1年）
- 3月 1日 後期卒業式28名卒業 同窓会入会式

令和5年度

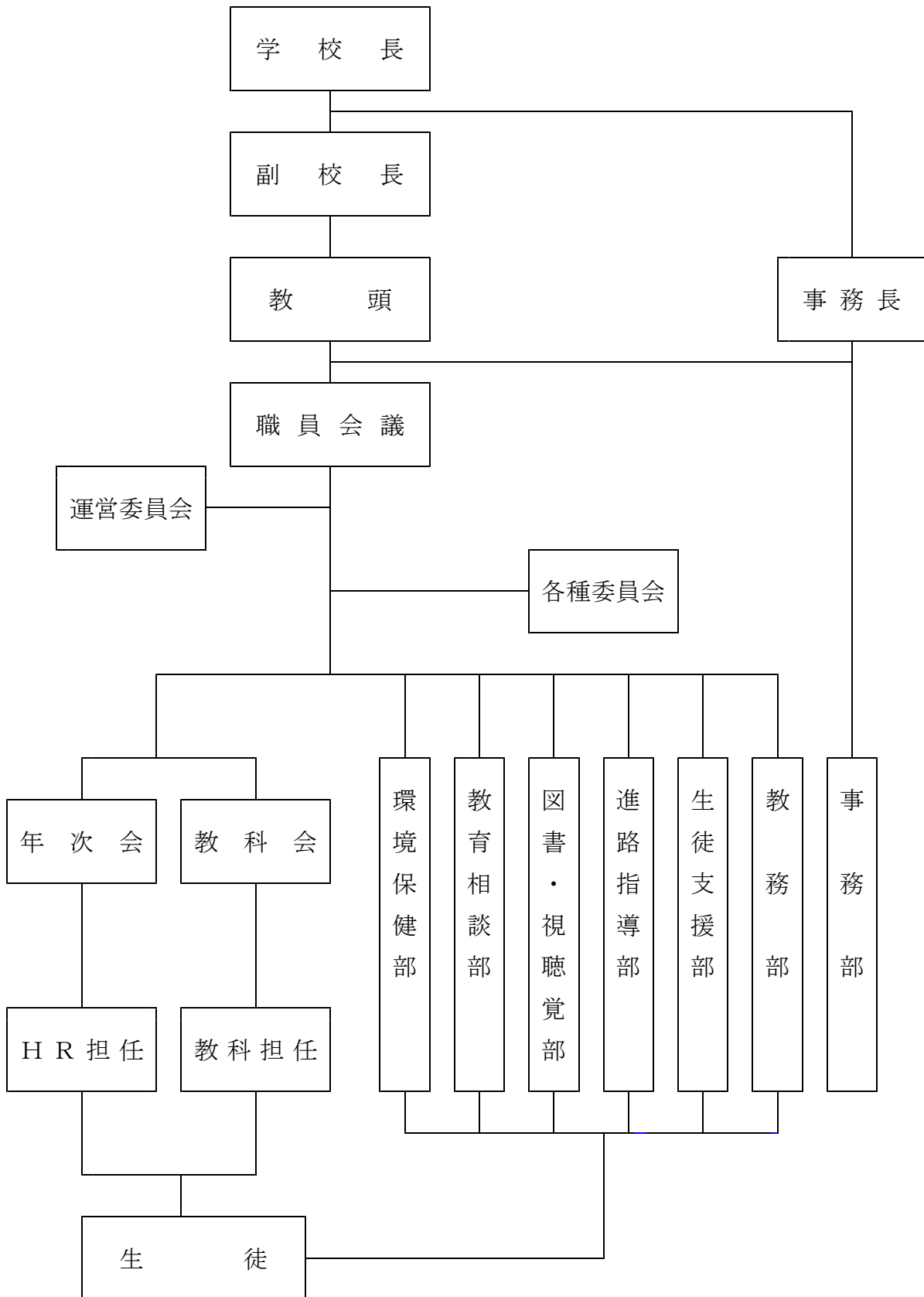
- 4月 7日 始業式・就任式・入学式（新入生76名）・入学許可式
- 4月11日 HR役員認証式・対面式・部紹介
- 4月28日 新入生歓迎球技大会
- 5月10日 平和学習フィールドワーク（対馬丸記念館）
- 5月19日 地震津波避難訓練
- 5月28日 沖縄県高等学校総合体育大会第66回沖縄県高等学校体操競技 3位
- 6月10日 沖縄県高等学校定時制通信制夏季体育大会
優勝：男子バレーボール、軟式野球、女子バスケットボール、
バドミントン女子シングルス、バドミントン男子シングルス
陸上競技 男子総合優勝 女子総合優勝
優勝：男子100m、男子4×100mR、男子走高跳 男子走幅跳、男子円盤投
女子100m 女子200m、女子4×100mR、女子砲丸投
- 6月22日 第40回沖縄県商業高等学校英語スピーチコンテスト
レシテーションの部 最優秀賞
- 6月24日 全九州高等学校体育大会体操競技大会出場
- 7月14日 校内未成年者飲酒防止の標語コンクール 最優秀賞
校内深夜徘徊防止標語コンクール 最優秀賞
- 7月20日 校内生活体験発表大会 最優秀賞 優秀賞
- 8月 1日 全国高等学校定時制通信制体育大会 男子バレーボール、男女バドミントン、
男女陸上部、女子バスケットボール部が出場（8/1～8/19）
- 8月 4日 第47回全国高等学校総合文化祭鹿児島大会 器楽・管弦楽部門
沖縄県合同オーケストラ 出場
- 8月12日 全国書画展覧会主催 第47回ふれあい書道展 特選
- 9月 8日 生徒会長選挙
- 9月 9日 第51回沖縄県高等学校音楽コンテスト声楽の部独唱銅賞

- 9月10日 第51回沖縄県高等学校音楽コンテストヴォーカルアンサンブルの部 銀賞
- 9月17日 第40回全国商業高等学校英語スピーチコンテスト
レシテーションの部 佳良賞
- 9月24日 前期卒業式・同窓会入会式
- 10月 5日 後期始業式、後期転編入生入学許可式（転入生8名）
- 10月 8日 岐阜女子大学主催 第22回全国書道展 特賞
- 10月12日 令和5年度校内リーダー研修（場所：沖縄県スポーツ協会）
- 10月14日 第65回沖縄県高等学校校定時制通信制生徒生活体験発表大会（県立総合教育センター） 最優秀賞
- 10月28日 第71回全琉小中高図画作文書道コンクール 書道 入選
- 11月 3日 沖縄県高等学校定時制通信制秋季体育大会（～5日）
優勝：バドミントン女子団体、女子シングルス、男子バレーボール、
バドミントン女子ダブルス、女子バスケットボール、
- 11月 3日 第35回沖縄県高等学校書道展 奨励賞
- 11月 4日 第47回沖縄県高等学校総合文化祭音楽部門 器楽管弦楽の部 合同オーケストラ出場
- 11月 7日 沖縄県高等学校定時制通信制教育振興会総合表彰式 優秀卒業生賞
- 11月12日 第7回全国はがき筆文字展 佳作
- 11月19日 第71回全国高等学校定通制生徒生活体験発表大会（東京都）文部科学大臣賞
- 11月26日 第71回全国商業高等学校協会主催ビジネス文書実務検定 速度部門2級
- 11月29日 （公財）全国高等学校定時制通信制教育振興会 修学優秀者
- 12月 1日 第13回 舞台祭「ごめんね青春～Let's enjoy舞台祭 推しの子大発見～」
- 12月15日 芸術鑑賞会（音楽鑑賞）琉球交響楽団との共演
- 2月 5日 沖縄県児童生徒等表彰 教育・文化活動
- 2月 9日 送別球技大会
- 3月 1日 後期卒業式 同窓会入会式
沖縄県定通教育協会 勤労学生賞

令和6年度

- 4月 8日 始業式・就任式・入学式（新入生81名）

[2] 学校運営組織



[3] 各部の基本目標・努力事項

1 教務部

(1) 基本目標

- ①教育活動が円滑に行われ、本校の教育目標及び努力事項が実現されるよう、全職員の共通理解と協力体制の確立を目指す。
- ②ICT 機器の活用を研究推進し、充実を図る。

(2) 努力事項

- ①「単位制」に関する研究を推進し、諸課題の解決に努める。
- ②教務に関する内規の整備に努める。
- ③生徒の実態に即し、社会の変化に対応した教育課程の研究を推進する。
- ④各年次会・各部及び各教科との連携に努める。

2 進路指導部

(1) 基本目標

- ①生徒各自が自己の興味・関心および適性・技能などに気づき、自己実現に結びつく進路を選択し、決定が出来るよう支援する。
- ②向上心を持って努力し、社会に適応できる人材の育成を目指す。

(2) 努力事項

- ①進路調査を活用し、就職支援員や他部と連携しながら進路決定につなげる努力をする。
- ②年次別集会(進路説明会)を実施し、生徒の進路意識の喚起に努める。
- ③夏期講座の実施による実力養成および各種検定受検への積極的な取り組みを推奨する。
- ④進路だより「泊の架け橋」を必要に応じて発行し、情報を提供する。
- ⑤進路に関する研修を推奨し、進学・就職などの情報を収集することによって、進路決定に向けて指導・援助する。

3 生徒支援部

(1) 基本目標

- ①基本的な生活習慣を確立させ、自主的な態度を育てる。
- ②規律を守り、責任をもって行動する態度を育てる。
- ③生徒相互の協調によって、よい校風を育てる。
- ④部活動・生徒会活動の充実を図る。

(2) 努力事項

- ①欠席・欠課・遅刻等の生徒対応に努める。
- ②安全指導、禁煙指導、携帯電話マナー指導に努める。
- ③学校行事への積極的な参加の指導に努める。
- ④生徒会活動を自主的に運営し、活発になるように努める。
- ⑤部活動に参加するよう指導に努める。

4 図書視聴覚部

(1)基本目標

- ①学校図書館の活用を推進し、教科学習や課題の主体的解決方法などを体得させる。
- ②視聴覚機器の活用を通して授業・HR指導の効率化を図り、学習に対する興味・関心を育てる。
- ③図書の適正な購入計画を立てる。

(2)努力事項

- ①図書の充実に努め、読書の推進を図る。
- ②図書館利用のマナーを徹底させる。
- ③平和学習および芸術鑑賞を充実させる。
- ④視聴覚備品の充実に努める。
- ⑤図書委員会の定着化を図る。

5 環境保健部

(1)基本目標

- ①心身ともに健康な生徒の育成を図る。
- ②校内美化で豊かな情操を育てる。
- ③学校感染症をはじめとする感染症対策に努める。
- ④災害時に適切に行動できるようにする。
- ⑤PTA活動を活発にする。

(2)努力事項

- ①健康診断及び諸検査の徹底を図り、疾病の早期発見、早期治療に努める。
- ②全体清掃の定例化と日常の清掃を徹底し、美化委員会の活性化を図る。
- ③手洗いや咳エチケットなど感染対策の徹底を図る。
- ④防災訓練を計画的に実施する。
- ⑤午前部と夜間部PTAの活動を協力し充実に努める。

6 教育相談部

(1)基本目標

- ①生徒一人一人を尊重し、健全な成長を願い、支援・相談活動に努める。
- ②全職員・保護者・スクールカウンセラー・その他関係機関と連携し、相談活動を進める。
- ③特別支援教育を推進する。
- ④通級の体制を整える。

(2)努力事項

- ①特別支援教育を推進する。
- ②特別支援教育支援員の活用を推進する。
- ③小・中学校の特別支援学級、高校の通級実施校等との情報交換に努める。
- ④総合探究の取組においては、生徒同士のコミュニケーション力向上を図るワークを行う。

[4] 各年次の基本目標・努力事項

1 1年次

(1) 基本目標

- ① 基本的な生活習慣を確立させる。
- ② 基礎学力の向上を図る。

(2) 努力事項

- ① 遅刻・欠課・無断欠席をなくすよう努める。
- ② 全科目の単位を修得させるよう努める。
- ③ 進路指導部との連携を図り、卒業後の進路に関心を持たせる。
- ④ 年次集会を企画し、1年次の指導の連携に努める。

2 2年次

(1) 基本目標

- ① 基本的な生活習慣を確立させる。
- ② 基礎学力の向上を図り、進路への意識を高める。
- ③ コミュニケーション能力の向上を図る。

(2) 努力事項

- ① 1年を通して遅刻・欠課・無断欠席を減らすよう努める。
- ② 単位の修得率を向上させるよう努める。
- ③ 進路指導部と連携し、卒業後の進路に対しての意識を高める。
- ④ 清掃活動の徹底を図る。
- ⑤ 学級・学年の良好な人間関係の構築を図る。

3 3・4年次

(1) 基本目標

- ① 卒業予定者全員の卒業を目指す。
- ② 進路指導の充実を図る。

(2) 努力事項

- ① 遅刻・欠課・無断欠席をなくす指導に努める。
- ② 個々に合った単位の修得方法の指導に努める。
- ③ 進学・就職の早期決定の指導に努める。
- ④ 卒業後に向けて基本的な生活習慣とマナー指導に努める。

[5] 各教科の基本目標・努力事項

1 国語科

(1) 基本目標

①学習意欲を喚起し、学力の向上を図る。

(2) 努力事項

①基礎学力の向上を図り、日本語の教養を高める。

②図書館利用を促進する。

③個々の進路に応じた支援を行う。

2 地理歴史・公民科

(1) 基本目標

①基礎的・基本的事項の理解を促し、主体的に考察する態度を養う。

(2) 努力事項

①基礎的・基本的事項の定着を図る。

②生徒の興味・関心をとらえ、わかりやすく楽しい授業に努める。

③生徒の実態に応じた学習内容・教材・授業方法を継続的に研究する。

3 数学科

(1) 基本目標

①基礎的・基本的事項の定着を図る。

(2) 努力事項

①基礎学力の向上を図る。

②生徒に興味を持たせる授業実践に努める。

③多様化した生徒に即した指導に努める。

4 理科

(1) 基本目標

①総合的な自然観や科学的な思考の育成を図る。

②自然を尊重する態度を養い、環境問題にも関心をもたせる。

(2) 努力事項

①基礎学力の向上を図る。

②実験を多く取り入れ、生徒の実態に即したわかりやすい授業実践をする。

③実験・実習の安全に留意し、授業中のマナーを守る態度を育成する。

5 保健体育科

(1) 基本目標

①生涯スポーツを志向し、スポーツに親しむ態度や習慣を育てる。

②自らの健康・安全に対する意識の高揚を図る。

③体力・泳力の向上を図る。

(2) 努力事項

①スポーツを楽しみ、健康の増進を図る。

②健康・安全に留意し、マナーを守り、自主的にスポーツをする態度を育てる。

③基礎体力を高める。

6 芸術科

(1) 基本目標

①芸術に関する知識を理解し、表現するための技能を身に付けるようにする。

②創造的な表現を工夫したり、芸術のよさや美しさを深く味わったりできるようにする。

③生涯にわたり芸術を愛好する心情を育てる。

(2) 努力事項

①基礎的・基本的な知識や技術を身に付けさせるよう努める。

- ②興味関心を持たせる教材研究と授業実践の工夫に努める。
- ③主体的な学習への参加を促す。
- ④学習環境の整備と備品の充実を図る。

7 外国語科

(1) 基本目標

- ①英語を聞き、話し、読み、書くことの基礎的な能力を養うとともに、英語を理解し、英語で表現しようとする姿勢を育てる。

(2) 努力事項

- ①英語に親しませ、基礎的・基本的な英語力をつけるように努める。
- ②聞く、話す、読む、書くことの言語活動を総合的に学習させるように努める。
- ③外国の人々の生活や異文化について、考える機会を与える。
- ④生徒の実態に即した指導法、評価法の研究に努める。

8 家庭科

(1) 基本目標

自立するために必要な知識と技術を習得させ、男女が協力して生活を向上させる能力と実践的な態度を育てる。

(2) 努力事項

- ①生徒が興味・関心を持てるような授業の工夫に努める
- ②生活に必要な基礎的・基本的な知識と技術を身につけさせる。
- ③体験的実習においては、安全面に留意し、マナーを守らせるよう努める。

9 情報科

(1) 基本目標

問題の発見・解決に向けて情報と情報技術を適切かつ効果的に活用し、情報社会に主体的に参画するための資質・能力を育てる。

(2) 努力事項

- ①興味・関心を持たせる教材研究と授業内容の工夫に努める。
- ②資格検定取得やコンテスト等への参加を奨励し、生徒の活躍の場を増やす。

10 商業科

(1) 基本目標

実践的・体験的な学習活動を行い、地域社会に貢献できるよう基礎的な資質・能力を育てる。

(2) 努力目標

- ①興味関心を高められるよう教材研究と授業内容の工夫に努める。
- ②他教科との連携を密にし、商業教育の理解と協力が得られるように努める。
- ③資格取得の奨励と合格率の向上に努める。

11 自立活動

(1) 基本目標

- ①自己の課題を見つめ、その改善・克服に向けて考え行動する態度をはぐくむ。
- ②コミュニケーションに関心を持ち、主体的に他者と関わる態度をはぐくむ。

(2) 努力事項

- ①自立と社会参加を目指し、障害による学習又は生活上の困難を主体的に改善、克服するための指導を目指す。
- ②カウンセリングを取り入れた個別指導の実践。
- ③「話す」「聞く」ことの基本的な知識と技術を身につけ、他者に関心をもつ指導内容の工夫。

[6]生徒調査

1 年次別在籍数

令和6年4月1日現在

1年次			2年次			3年次			4年次			全年次		
男子	女子	計	男子	女子	計	男子	女子	計	男子	女子	計	男子	女子	計
58	34	92	45	38	83	41	33	74	9	10	19	153	115	268

2 出身中学校別在籍

No	出身中学	1年	2年	3年	4年	合計	No	出身中学	1年	2年	3年	4年	合計
1	国頭	0	0	0	0	0	41	金城	2	3	0	1	6
2	名護	0	0	0	0	0	42	石嶺	1	0	3	1	5
3	大宮	0	0	0	0	0	43	久米島西	0	0	0	0	0
4	伊江	0	0	0	0	0	44	北大東	0	0	0	0	0
5	伊平屋	0	0	0	0	0	45	南大東	1	0	0	0	1
6	伊是名	0	0	0	0	0	46	豊見城	0	1	1	0	2
7	与勝	0	0	0	0	0	47	長嶺	2	1	1	0	4
8	山内	0	0	0	0	0	48	伊良波	1	0	1	1	3
9	美里	0	0	0	0	0	49	兼城	1	0	0	1	2
10	桑江	0	0	0	0	0	50	糸満	1	1	1	0	3
11	普天間	1	0	0	0	1	51	高嶺	0	0	0	0	0
12	嘉数	2	1	0	1	4	52	三和	0	0	0	0	0
13	真志喜	1	1	1	0	3	53	西崎	6	3	1	0	10
14	宜野湾	1	2	2	0	5	54	潮平	0	1	2	0	3
15	中城	0	0	0	0	0	55	玉城	0	0	0	0	0
16	西原	1	1	1	0	3	56	知念	0	1	0	0	1
17	西原東	0	1	0	1	2	57	佐敷	1	0	0	0	1
18	浦添	3	3	2	0	8	58	東風平	0	2	0	0	2
19	仲西	6	5	6	4	21	59	与那原	2	2	1	0	5
20	神森	4	4	3	2	13	60	南星	0	2	2	0	4
21	港川	4	9	7	0	20	61	石垣第二	0	0	0	0	0
22	浦西	0	3	2	0	5	62	大浜	0	0	0	0	0
23	安岡	5	5	4	1	15	63	久松	0	0	0	0	0
24	首里	0	0	2	0	2	64	古堅	0	0	0	0	0
25	真和志	1	5	0	0	6	65	船浦	0	0	0	0	0
26	石田	1	2	3	0	6	66	読谷	0	0	0	0	0
27	松城	2	1	0	0	3	67	南風原	3	2	1	0	6
28	那覇	9	5	3	3	20	68	平良	0	0	1	0	1
29	上山	6	2	4	1	13	69	北中城	0	0	0	0	0
30	神原	2	1	0	1	4	70	興南	0	0	0	1	1
31	大里	2	0	0	0	2	71	琉球大学附属	0	0	0	0	0
32	寄宮	1	1	4	0	6	72	球美	0	1	0	0	1
33	古蔵	1	1	2	0	4	73	美東	0	1	1	0	2
34	小禄	6	2	1	0	9	74	恩納	0	0	0	0	0
35	松島	5	1	2	0	8	75	桑江	0	0	1	0	1
36	城北	0	1	1	0	2	76	北谷	0	0	0	0	0
37	鏡原	4	1	3	0	8	77	崎山	0	0	1	0	1
38	仲井真	1	1	1	0	3	78	宮里	0	0	1	0	1
39	沖縄三育	1	0	0	0	1	79	県外	1	2	0	0	3
40	大原	0	1	0	0	1	80	外国	0	0	1	0	1
合 計									92	83	74	19	268

3 市町村別在籍

No.	市町村	1年	2年	3年	4年	計
1	国頭村	0	0	0	0	0
2	名護市	0	0	0	0	0
3	伊江村	0	0	0	0	0
4	伊是名村	0	0	0	0	0
5	うるま市	0	0	0	0	0
6	沖繩市	0	2	3	0	5
7	北谷町	0	0	1	0	1
8	宜野湾市	6	5	4	1	16
9	中城村	0	0	0	0	0
10	西原町	1	2	1	1	5
11	浦添市	17	25	17	6	65
12	那覇市	49	31	36	9	125
13	久米島町	0	1	0	0	1
14	豊見城市	3	3	3	1	10
15	糸満市	8	5	4	1	18
16	南城市	3	1	0	0	4
17	八重瀬町	0	3	0	0	3
18	与那原町	2	2	1	0	5
19	南風原町	3	3	3	0	9
20	石垣市	0	0	0	0	0
21	宮古島市	0	0	1	0	1
22	読谷村	0	0	0	0	0
23	北中城村	0	0	0	0	0
24	南大東村	0	0	0	0	0
25	北大東村	0	0	0	0	0
26	恩納村	0	0	0	0	0
27	竹富町	0	0	0	0	0
28	県外	0	0	0	0	0
29	国外	0	0	0	0	0
	合計	92	83	74	19	268

4 年齢別在籍

年齢	1年	2年	3年	4年	計
15	19	0	0	0	19
16	63	10	1	2	76
17	6	48	11	3	68
18	3	16	33	3	55
19	1	7	13	7	28
20	0	1	8	1	10
21	0	1	7	1	9
22	0	0	0	1	1
23	0	0	0	1	1
38	0	0	1	0	1
合計	92	83	74	19	268

5 通学方法（休学生・休講生を除く）

方法	1年	2年	3年	4年	計
徒歩	15	9	8	4	36
バス	42	28	20	1	91
自転車	5	4	4	1	14
バイク	0	2	1	0	3
乗用車	13	10	6	2	31
モトルール	6	3	6	2	17
その他					

6 卒業者数の推移

卒業期	年度	卒業生の入学種別						卒業生数			卒業生 累計
		一般入学生			転入・編入生			卒業生			
		男	女	計	男	女	計	男	女	計	
第1期	平成2年				3	6	9	3	6	9	9
第2期	平成3年				11	9	20	11	9	20	29
第3期	平成4年	28	17	45	6	11	17	34	28	62	91
第4期	平成5年	16	17	33	16	17	33	32	34	66	157
第5期	平成6年	23	17	40	15	9	24	38	26	64	221
第6期	平成7年	17	34	51	25	20	45	42	54	96	317
第7期	平成8年	28	25	53	11	16	27	39	41	80	397
第8期	平成9年	21	37	58	16	14	30	37	51	88	485
第9期	平成10年	25	42	67	9	9	18	34	51	85	570
第10期	平成11年	39	27	66	7	7	14	46	34	80	650
第11期	平成12年	37	37	74	16	12	28	53	49	102	752
第12期	平成13年	24	31	55	6	11	17	30	42	72	824
第13期	平成14年	32	27	59	8	3	11	40	30	70	894
第14期	平成15年	27	24	51	2	5	7	29	29	58	952
第15期	平成16年	26	40	66	3	4	7	29	44	73	1,025
第16期	平成17年	22	25	47	4	6	10	26	31	57	1,082
第17期	平成18年	23	25	48	3	5	8	26	30	56	1,138
第18期	平成19年	28	21	49	5	2	7	33	23	56	1,194
第19期	平成20年	19	29	48	8	8	16	27	37	64	1,258
第20期	平成21年	24	26	50	3	4	7	27	30	57	1,315
第21期	平成22年	33	27	60	3	3	6	36	30	66	1,381
第22期	平成23年	29	31	60	10	5	15	39	36	75	1,456
第23期	平成24年	28	24	52	7	6	13	35	30	65	1,521
第24期	平成25年	16	22	38	9	7	16	25	29	54	1,575
第25期	平成26年	18	19	37	11	4	15	29	23	52	1,627
第26期	平成27年	15	17	32	2	6	8	17	23	40	1,667
第27期	平成28年	18	24	42	6	2	8	24	26	50	1,717
第28期	平成29年	21	15	36	7	7	14	28	22	50	1,767
第29期	平成30年	23	23	46	5	5	10	28	28	56	1,823
第30期	平成31年	15	16	31	4	2	6	19	18	37	1,860
第31期	令和2年	29	16	45	5	7	12	34	23	57	1,917
第32期	令和3年	23	21	44	5	4	9	28	25	53	1,970
第33期	令和4年	19	12	31	2	1	3	21	13	34	2,004
第34期	令和5年	8	14	22	0	5	5	8	19	27	2,031

〔8〕教育課程表

令和6年度入学生用

普通科 教育課程表

沖縄県立泊高等学校 定時制課程午前部

共・専・総	教科	学 年		1年次		2年次		3年次・4年次			備考			
		科 目	標準単位	必修	午後演習	必修	午後演習	必修	選択	午後演習		単位数の合計		
各学科に共通する各教科・科目	国語	現代の国語	◎ 2			2					2			
		言語文化	◎ 2	2							2			
		表現基礎	学校設定						2			0～2		
		実用国語	学校設定			2		2	2	2		0～2		
		国語基礎	学校設定			2		2	2	2		0～2		
	地歴	地理総合	◎ 2				2		2		2	2年次に未修得生のみ3・4年次で選択可		
		歴史総合	◎ 2				2		2		2	2年次に未修得生のみ3・4年次で選択可		
		郷土探究 社会教養	学校設定 学校設定							2	2	0～2		
	公民	公共	◎ 2	2					2		2	1年次に未修得生のみ3・4年次で登録可		
		政治経済	2		2		2			2	2	0～2		
	数学	数学Ⅰ	◎ 3	1(後)			2			2	3	2年次に未修得生のみ3・4年次で選択可		
		数学Ⅱ	4						4			「数学Ⅰ」3単位の履修が必要		
		数学A	2		2		2		2	2		0～2		
		数学入門	学校設定			2			2	2		0～2		
		数学計算	学校設定		1(前)							1		
		数学計算上級	学校設定						2			0～2		
		発展数学	学校設定					2		2		0～2	「数学Ⅰ」1単位以上の履修が必要	
	理科	科学と人間生活	◎ 2	2					2		2	1年次に未修得生のみ3・4年次で選択可		
		物理基礎	◎ 2				2		2			0～2		
		化学基礎	◎ 2				2		2			0～2		
		生物基礎	◎ 2				2		2			0～2		
		生物	4						4			0～4	「生物基礎」2単位の履修が必要	
	総合科学	学校設定			2		2		2		2	0～2		
	保健体育	体育	◎ 7～8	2			2		4	2		8	3・4年次選択は未修得生のみ選択可	
		保健	◎ 2	2					2			2	1年次に未修得生のみ3・4年次で選択可	
		生涯スポーツⅠ	学校設定		1(後)		2			2		2	0～2	1年前期、前年度までの体育の修得が必要
		生涯スポーツⅡ	学校設定		1(後)		2			2		2	0～2	1年前期、前年度までの体育の修得が必要
		琉球舞踊	学校設定			2		2			2		0～2	
	芸術	音楽Ⅰ	◎ 2				2			2		2	0～2	
		美術Ⅰ	◎ 2				2			2		2	0～2	
		音楽Ⅱ	2						2			2	0～2	「音楽Ⅰ」2単位の履修が必要
		美術Ⅱ	2						2			2	0～2	「美術Ⅰ」2単位の履修が必要
		楽しい合唱奏	学校設定			2		2			2		0～2	
		郷土の音楽	学校設定			2		2			2		0～2	
		楽しい工芸	学校設定			2		2			2		0～2	
	外国語	英語コミュニケーションⅠ	◎ 3	1(後)			2					3		
		英語コミュニケーションⅡ	4						4			4	0～4	「英語コミュニケーションⅠ」3単位の履修が必要
		論理・表現Ⅰ	2						2			2	0～2	
		英語入門	学校設定		1(前)							1		
		英語総合	学校設定						2			2	0～2	
ステップアップイングリッシュⅠ		学校設定			2		2		2		2	0～2		
ステップアップイングリッシュⅡ		学校設定			2		2		2		2	0～2		
家庭	家庭基礎	◎ 2	2					2		2	1年次に未修得生のみ3・4年次で選択可			
情報	情報Ⅰ	◎ 2	2					2		2	1年次に未修得生のみ3・4年次で選択可			
	情報活用	学校設定				2			2		2	0～2	「情報Ⅰ」2単位の履修が必要	
	マルチメディア	学校設定			2		2		2		2	0～2		
商業	情報処理	2～6				2					2			
	簿記	2～6						2			2	0～2		
	ビジネス文書	学校設定						2		2	2	0～2		
家庭	保育基礎	2～6				2			2		2	0～2		
	服飾手芸	2～4		2		2		2	2		2	0～2		
	フードデザイン	2～8						2			2	0～2		
総合	産業社会と人間	学校設定			2		2			2	2	0～2		
	総合自立活動	学校設定			2		2				2	0～10	重複履修可	
校外学修	学校外学習	学校設定						2			2	0～10	重複履修可	
	社会体験活動	学校設定									3	0～3	校外における学修として一定の要件を満たすもの	
共通科目単位数		合計		18		16		32～36			68～70			
専門科目単位数		合計		0		2		0～6			2～8	午後の演習・校外学修は除く		
総合的な探究の時間(とうまいチャレンジ)		3～6		1		1		1～2			3～6	総探は通年認定		
科目単位数		合計		19		19		38			76			
特別活動		ホームルーム・行事		※		※		※			※			
単位数		合計		19		19		38			76			

① ◎は必修科目 ○は選択必修科目

② 「午後の演習」は3年間で卒業可能にするため設定

③ 学校設定科目は合わせて20単位まで

令和5年度入学生用

普通科 教育課程表

沖縄県立泊高等学校 定時制課程午前部

共・専・総	教科	学 年		1年次		2年次		3年次・4年次			単位数の合計	備 考	
		科 目	標準単位	必修	午後演習	必修	午後演習	必修	選択	午後演習			
各学科に共通する各教科・科目	国語	現代の国語	◎ 2			2					2		
		言語文化	◎ 2	2							2		
		表現基礎	学校設定						2			0~2	
		実用国語	学校設定		2		2		2	2		0~2	
		国語基礎	学校設定		2		2		2	2		0~2	
	地歴	地理総合	◎ 2			2			2		2	2年次に未修得生のみ3・4年次で選択可	
		歴史総合	◎ 2			2			2		2	2年次に未修得生のみ3・4年次で選択可	
		地理探究	3							4		0~4 「地理総合」2単位の履修が必要	
		世界史探究	3							4		0~4 「歴史総合」2単位の履修が必要	
	公民	公共	◎ 2	2					2		2	1年次に未修得生のみ3・4年次で登録可	
		政治経済	2		2		2			2		0~2	
	数学	数学Ⅰ	◎ 3	1(後)			2		2			3	2年次に未修得生のみ3・4年次で選択可
		数学Ⅱ	4						4			0~4 「数学Ⅰ」3単位の履修が必要	
		数学A	2		2		2		2	2		0~2	
		数学入門	学校設定		2		2		2	2		0~2	
		数学計算	学校設定	1(前)								1	
		数学計算上級	学校設定						2			0~2	
		発展数学	学校設定					2		2	2	0~2 「数学Ⅰ」1単位以上の履修が必要	
	理科	科学と人間生活	◎ 2	2					2		2	2	1年次に未修得生のみ3・4年次で選択可
		物理基礎	○ 2				2			2		0~2	
		化学基礎	○ 2	1科目			2			2		0~2	
		生物基礎	○ 2				2			2		0~2	
		生物	4						4			0~4 「生物基礎」2単位の履修が必要	
	保健体育	総合科学	学校設定		2		2			2		0~2	
		体育	◎ 7~8	2		2		4	2		8	3・4年次選択は未修得生のみ選択可	
		保健	◎ 2	2					2		2	1年次に未修得生のみ3・4年次で選択可	
		生涯スポーツⅠ	学校設定		1(後)		2			2		0~2	
		生涯スポーツⅡ	学校設定		1(後)		2			2		0~2	
	芸術	琉球舞踊	学校設定		2		2			2		0~2	
		音楽Ⅰ	○ 2				2			2		0~2	
		美術Ⅰ	○ 2	1科目			2			2		0~2	
		音楽Ⅱ	2						2			0~2 「音楽Ⅰ」2単位の履修が必要	
		美術Ⅱ	2						2			0~2 「美術Ⅰ」2単位の履修が必要	
		楽しい合唱奏	学校設定		2		2			2		0~2	
		郷土の音楽	学校設定		2		2			2		0~2	
		楽しい工芸	学校設定		2		2			2		0~2	
	外国語	英語コミュニケーションⅠ	◎ 3	1(後)			2					3	
		英語コミュニケーションⅡ	4						4			0~4 「英語コミュニケーションⅠ」3単位の履修が必要	
		論理・表現Ⅰ	2						2			0~2	
		英語入門	学校設定	1(前)								1	
		英語総合	学校設定						2			0~2	
		ステップアップイングリッシュⅠ	学校設定		2		2			2		0~2	
		ステップアップイングリッシュⅡ	学校設定		2		2			2		0~2	
	情報	家庭基礎	◎ 2	2					2		2	1年次に未修得生のみ3・4年次で選択可	
		情報Ⅰ	◎ 2	2					2		2	1年次に未修得生のみ3・4年次で選択可	
情報活用		学校設定				2			2		0~2 「情報Ⅰ」2単位の履修が必要		
マルチメディア		学校設定		2		2			2		0~2		
商業	情報処理	2~6				2					2		
	簿記	2~6						2			0~2		
	ビジネス文書	学校設定				2			2		0~2		
	保育基礎	2~6				2			2		0~2		
	服飾手芸	2~4		2		2		2	2		0~2		
家庭	フードデザイン	2~8							2		0~2		
	フードカルチャー	学校設定		2		2			2		0~2		
	産業社会と人間	学校設定		2		2			2		0~2		
総合	産業社会と人間	学校設定		2		2			2		0~2		
	ソーシャルスキルアップ	学校設定		2		2		2			0~10 重複履修可		
自	キャリアプランニング	学校設定				2		2			0~10 重複履修可		
	校外学修	学校設定									0~3 校外における学修として一定の要件を満たすもの		
共通科目単位数		合 計		18		16		32~36		68~70			
専門科目単位数		合 計		0		2		0~6		2~8	午後の演習・校外学修は除く		
総合的な探究の時間(とうまいチャレンジ)		3~6		1		1		1~2		3~6	総探は通年認定		
科目単位数		合 計		19		19		38		76			
特別活動		ホームルーム・行事		※		※		※		※			
単位数総合計				19		19		38		76			

① ◎は必修科目 ○は選択必修科目
 ② 「午後の演習」は3年間で卒業可能にするため設定
 ③ 学校設定科目は合わせて20単位まで

令和4年度入学生用

普通科 教育課程表

沖縄県立泊高等学校 定時制課程午前部

共・専・総	教科	学 年		1 年次		2 年次		3 年次・4 年次		単位数の合計	備 考	
		科 目	標準単位	必修	午後演習	必修	午後演習	必修	選択			午後演習
各学科に共通する各教科・科目	国語	現代の国語	◎ 2			2				2		
		言語文化	◎ 2	2							2	
		表現基礎		学校設定					2		0~2	
		実用国語		学校設定		2	2		2	2	0~2	
		国語基礎		学校設定		2	2		2	2	0~2	
	地歴	地理総合	◎ 2			2			2		2	2年次に未修得生のみ3・4年次で選択可
		歴史総合	◎ 2			2			2		2	2年次に未修得生のみ3・4年次で選択可
		地理探究		3						4	0~4	「地理総合」履修生のみ3・4年次で選択可
		世界史探究		3						4	0~4	「歴史総合」履修生のみ3・4年次で選択可
	公民	公共	◎ 2	2					2		2	1年次に未修得生のみ2~4年次で登録可
		政治経済		2			2			2	0~2	
	数学	数学Ⅰ	◎ 3	1(後)		2			2		3	2年次に未修得生のみ3・4年次で選択可
		数学Ⅱ		4					4		0~4	「数学Ⅰ」3単位の履修が必要
		数学A		2		2	2		2	2	0~2	
		数学入門		学校設定		2	2		2	2	0~2	
		数学計算		学校設定	1(前)						1	
		数学計算上級		学校設定					2		0~2	
		発展数学		学校設定			2			2	0~2	「数学Ⅰ」1単位以上の履修が必要
	理科	科学と人間生活	◎ 2	2					2		2	1年次に未修得生のみ3・4年次で選択可
		物理基礎	○ 2			2			2		0~2	
		化学基礎	○ 2			2			2		0~2	
		生物基礎	○ 2			2			2		0~2	
		生物		4					4		0~4	「生物基礎」2単位の履修が必要
	総合科学		学校設定		2	2			2	0~2		
	保健体育	体育	◎ 7~8	2		2		4	2		8	3・4年次選択は未修得生のみ選択可
		保健	◎ 2	2					2		2	1年次に未修得生のみ3・4年次で選択可
		生涯スポーツⅠ		学校設定		1(後)	2			2	0~2	1年前期、前年度までの体育の修得が必要
		生涯スポーツⅡ		学校設定		1(後)	2			2	0~2	1年前期、前年度までの体育の修得が必要
		琉球舞踊		学校設定		2	2			2	0~2	
	芸術	音楽Ⅰ	○ 2			2			2		0~2	3・4年次選択は未修得生のみ選択可
		美術Ⅰ	○ 2			2			2		0~2	3・4年次選択は未修得生のみ選択可
		音楽Ⅱ							2		0~2	「音楽Ⅰ」2単位の履修が必要
		美術Ⅱ							2		0~2	「美術Ⅰ」2単位の履修が必要
		楽しい合唱奏		学校設定		2	2			2	0~2	
		郷土の音楽		学校設定		2	2			2	0~2	
		楽しい工芸		学校設定		2	2			2	0~2	
	外国語	英語コミュニケーションⅠ	◎ 3	1(後)		2					3	
		英語コミュニケーションⅡ		4					4		0~4	「英語コミュニケーションⅠ」3単位の履修が必要
		論理・表現Ⅰ		2					2		0~2	
		英語入門		学校設定	1(前)						1	
英語総合			学校設定					2		0~2		
ステップアップイングリッシュⅠ			学校設定		2	2			2	0~2		
ステップアップイングリッシュⅡ			学校設定		2	2			2	0~2		
家庭	家庭基礎	◎ 2	2					2		2	1年次に未修得生のみ3・4年次で選択可	
	情報Ⅰ	◎ 2	2					2		2	1年次に未修得生のみ3・4年次で選択可	
	情報活用		学校設定		2	2			2	0~2		
	マルチメディア		学校設定		2	2			2	0~2		
商業	情報処理		2~6		2					2		
	簿記		2~6					2		0~2		
	ビジネス文書		学校設定			2			2	0~2		
	保育基礎		2~6			2			2	0~2		
家庭	服飾手芸		2~4		2	2		2	2	0~2		
	フードデザイン		2~8					2		0~2		
	フードカルチャー		学校設定		2	2			2	0~2		
総合	産業社会と人間		学校設定		2	2			2	0~2		
	ソーシャルスキルアップ		学校設定		1(後)	2		2		0~10	重複履修可	
	キャリアプランニング		学校設定			2		2		0~10	重複履修可	
校外学修	学校外学習		学校設定							0~3	校外における学修として一定の要件を満たすもの	
	社会体験活動		学校設定							0~3		
共通科目単位数		合 計		18		16		32~36		68~70		
専門科目単位数		合 計		0		2		0~6		2~8	午後の演習・校外学修は除く	
総合的な探究の時間(とうまいチャレンジ)		3~6		1		1		1~2		3~6	総学は通年認定	
科目単位数		合 計		19		19		38		76		
特別活動		ホームルーム・行事		※		※		※		※		
単位数総合計				19		19		38		76		

① ◎は必修科目 ○は選択必修科目

② 「午後の演習」は3年間で卒業可能にするため設定

③ 学校設定科目は合わせて20単位まで

令和3年度入学生用

普通科 教育課程表

沖縄県立泊高等学校 定時制課程午前部

共・専・総	教科	学 年		1年次		2年次		3年次・4年次			備考		
		科 目	標準単位	必修	午後演習	必修	午後演習	必修	選択	午後演習		単位数の合計	
各学科に共通する各教科・科目	国語	国語総合	◎ 4	2		2			2		4	1・2年次に未修得生のみ3・4年次で選択可	
		国語表現		3					2		0～2		
		現代文A		2					2		0～2		
		古典A		2		2		2		2	0～2	「国語総合」2単位以上の履修が必要	
		実用国語		学校設定		2		2		2	0～2		
		国語基礎		学校設定		2		2		2	0～2		
	地歴	世界史A	◎	2			2			2	2	2年次に未修得生のみ3・4年次で選択可	
		日本史A	○	2		2		2			2	0～2	
		地理 A	○	2			2			2	0～2	2年次に未修得生のみ3・4年次で選択可	
	公民	社会教養		学校設定		2		2			2	0～2	
		現代社会	◎	2	2					2	2	1年次に未修得生のみ2～4年次で選択可	
	数学	政治経済		2				2		2	2	0～2	
		数学Ⅰ	◎	3	1(後)		2			2	3	2年次に未修得生は3・4年次で選択可	
		数学Ⅱ		4						4	0～4	「数学Ⅰ」3単位の履修が必要	
		数学A		2		2		2		2	2	0～2	
		数学活用		2		2		2		2	2	0～2	
		数学計算		学校設定		1(前)						1	
		数学計算上級		学校設定						2		0～2	
	理科	数学演習		学校設定				2			2	0～2	「数学Ⅰ」1単位以上の履修が必要
		科学と人間生活	◎	2	2					2	2	1年次に未修得生のみ3・4年次で選択可	
		物理基礎	○	2			2			2	0～2		
		化学基礎	○	2			2			2	0～2		
		生物基礎	○	2			2			2	0～2		
		生物		4						4	0～4	「生物基礎」2単位の履修が必要	
	保健体育	総合科学		学校設定		2		2			2	0～2	
		体育	◎	7～8	2		2		4	2	8	3・4年次選択は未修得生のみ選択可	
		保健	◎	2	2					2	2	1年次に未修得生のみ3・4年次で選択可	
		生涯スポーツⅠ		学校設定		1(後)		2		2	0～2	1年前期、前年度までの体育の修得が必要	
		生涯スポーツⅡ		学校設定		1(後)		2		2	0～2	1年前期、前年度までの体育の修得が必要	
		琉球舞踊		学校設定		2		2			2	0～2	
	芸術	音楽Ⅰ	○	2						2	0～2	3・4年次選択は未修得生のみ選択可	
		美術Ⅰ	○	2			2			2	0～2	3・4年次選択は未修得生のみ選択可	
		音楽Ⅱ		2			2			2	0～2	「音楽Ⅰ」2単位の履修が必要	
		美術Ⅱ		2						2	0～2	「美術Ⅰ」2単位の履修が必要	
		楽しい合唱奏		学校設定		1(後)		2			2	0～2	
		郷土の音楽		学校設定				2			2	0～2	
		楽しい工芸		学校設定		2		2			2	0～2	
	外国語	コミュニケーション英語Ⅰ	◎	3	1(後)		2			2	3	1・2年次に未修得生のみ3・4年次で選択可	
		コミュニケーション英語Ⅱ		4						4	0～4	「コミュニケーション英語Ⅰ」3単位の履修が必要	
		英語会話		2						2	0～2		
		英語入門		学校設定		1(前)					1		
		英語総合		学校設定						2	0～2		
		ステップアップ イングリッシュⅠ		学校設定		2		2		2	0～2		
		ステップアップ イングリッシュⅡ		学校設定		2		2		2	0～2		
	家庭情報	家庭基礎	◎	2	2					2	2	1年次に未修得生のみ3・4年次で選択可	
		社会と情報	◎	2	2					2	2	1年次に未修得生のみ3・4年次で選択可	
		情報活用		学校設定		2		2			2	0～2	
		マルチメディア		学校設定		2		2			2	0～2	
	商業	情報処理		2～6			2				2		
		簿記		2～6						2	0～2		
		ビジネス文書		学校設定				2			2	0～2	
		子どもの発達と保育		2～6		2		2		2	0～2		
		服飾手芸		2～4		2			2	2	0～2		
	家庭	フードデザイン		2～6					2	2	0～2		
		食文化		学校設定		2		2			2	0～2	
		産業社会と人間		学校設定		2		2			2	0～2	
	総合	ソーシャルスキルアップ		学校設定		1(後)		2		2	0～10	重複履修可	
		キャリアプランニング		学校設定			2		2	2	0～10	重複履修可	
	校外学修	学校外学習		学校設定							0～3	校外における学修として一定の要件を満たすもの	
		社会体験活動		学校設定							0～3		
共通科目単位数 合計				20		16		32～36		68～72			
専門科目単位数 合計				0		2		0～6		2～8	午後の演習・校外学修は除く		
総合的な探究の時間(とうまいチャレンジ)				3～6	1	1		1～2		3～6	総学は通年認定		
科目単位数 合計				21		19		36		78			
特別活動					※	※		※		※			
単位数 総合計				21		19		38		78			

① ◎は必修科目 ○は選択必修科目
③ 学校設定科目は合わせて20単位まで

② 「午後の演習」は3年間で卒業可能にするため設定

令和3年度入学生用

普通科 教育課程表

沖縄県立泊高等学校 定時制課程午前部

共・専・総	教科	学 年		1年次		2年次		3年次・4年次			備考		
		科 目	標準単位	必修	午後演習	必修	午後演習	必修	選択	午後演習		単位数の合計	
各学科に共通する各教科・科目	国語	国語総合	◎ 4	2		2			2		4	1・2年次に未修得生のみ3・4年次で選択可	
		国語表現		3					2		0～2		
		現代文A		2					2		0～2		
		古典A		2		2	2			2	0～2	「国語総合」2単位以上の履修が必要	
		実用国語		学校設定		2	2		2	2	0～2		
		国語基礎		学校設定		2	2		2	2	0～2		
	地歴	世界史A	◎	2			2			2	2	2年次に未修得生のみ3・4年次で選択可	
		日本史A	○	2		2	2			2	2	0～2	
		地理 A	○	2			2			2	2	2年次に未修得生のみ3・4年次で選択可	
	公民	社会教養		学校設定		2	2			2	2	0～2	
		現代社会	◎	2	2					2	2	2	1年次に未修得生のみ2～4年次で選択可
	数学	政治経済		2			2			2	2	0～2	
		数学Ⅰ	◎	3	1(後)		2			2	3	2年次に未修得生は3・4年次で選択可	
		数学Ⅱ		4						4	0～4	「数学Ⅰ」3単位の履修が必要	
		数学A		2		2	2		2	2	0～2		
		数学活用		2		2	2		2	2	0～2		
		数学計算		学校設定		1(前)					1		
		数学計算上級		学校設定						2		0～2	
	理科	数学演習		学校設定				2			2	0～2	「数学Ⅰ」1単位以上の履修が必要
		科学と人間生活	◎	2	2					2	2	1年次に未修得生のみ3・4年次で選択可	
		物理基礎	○	2			2			2	2	0～2	
		化学基礎	○	2			2			2	2	0～2	
		生物基礎	○	2			2			2	2	0～2	
		生物		4						4	0～4	「生物基礎」2単位の履修が必要	
	保健体育	総合科学		学校設定		2	2			2	2	0～2	
		体育	◎	7～8	2		2		4	2	8	3・4年次選択は未修得生のみ選択可	
		保健	◎	2	2					2	2	1年次に未修得生のみ3・4年次で選択可	
		生涯スポーツⅠ		学校設定		1(後)	2			2	0～2	1年前期、前年度までの体育の修得が必要	
		生涯スポーツⅡ		学校設定		1(後)	2			2	0～2	1年前期、前年度までの体育の修得が必要	
		琉球舞踊		学校設定		2	2			2	0～2		
	芸術	音楽Ⅰ	○	2						2	0～2	3・4年次選択は未修得生のみ選択可	
		美術Ⅰ	○	2			2			2	0～2	3・4年次選択は未修得生のみ選択可	
		音楽Ⅱ		2			2			2	0～2	「音楽Ⅰ」2単位の履修が必要	
		美術Ⅱ		2						2	0～2	「美術Ⅰ」2単位の履修が必要	
		楽しい合唱奏		学校設定		1(後)	2			2	0～2		
		郷土の音楽		学校設定			2			2	0～2		
		楽しい工芸		学校設定		2	2			2	0～2		
	外国語	コミュニケーション英語Ⅰ	◎	3	1(後)		2			2	3	1・2年次に未修得生のみ3・4年次で選択可	
		コミュニケーション英語Ⅱ		4						4	0～4	「コミュニケーション英語Ⅰ」3単位の履修が必要	
		英語会話		2						2	0～2		
		英語入門		学校設定		1(前)					1		
		英語総合		学校設定						2	0～2		
		ステップアップ イングリッシュⅠ		学校設定		2	2			2	0～2		
		ステップアップ イングリッシュⅡ		学校設定		2	2			2	0～2		
	家庭情報	家庭基礎	◎	2	2					2	2	1年次に未修得生のみ3・4年次で選択可	
		社会と情報	◎	2	2					2	2	1年次に未修得生のみ3・4年次で選択可	
		情報活用		学校設定		2	2			2	0～2		
		マルチメディア		学校設定		2	2			2	0～2		
	商業	情報処理		2～6			2				2		
		簿記		2～6						2	0～2		
ビジネス文書			学校設定			2			2	0～2			
子どもの発達と保育			2～6		2	2			2	0～2			
服飾手芸			2～4		2	2			2	0～2			
家庭	フードデザイン		2～6						2	0～2			
	食文化		学校設定		2	2			2	0～2			
	産業社会と人間		学校設定		2	2			2	0～2			
総合	ソーシャルスキルアップ		学校設定		1(後)	2			2	0～10	重複履修可		
	キャリアプランニング		学校設定			2			2	0～10	重複履修可		
校外学修	学校外学習		学校設定							0～3	校外における学修として一定の要件を満たすもの		
	社会体験活動		学校設定										
共通科目単位数 合計				20	16	32～36			68～72				
専門科目単位数 合計				0	2	0～6			2～8	午後の演習・校外学修は除く			
総合的な探究の時間(とうまいチャレンジ)				3～6	1	1～2			3～6	総学は通年認定			
科目単位数 合計				21	19	36			78				
特別活動				ホームルーム・行事				※	※	※			
単位数 総合計				21	19	38			78				

① ◎は必修科目 ○は選択必修科目
③ 学校設定科目は合わせて20単位まで

② 「午後の演習」は3年間で卒業可能にするため設定

[9] 令和6年度使用教科用図書一覧

教科	科目名	発行者		教科書の 記号・番号	教科書名	使用年次
		番号	略称			
国語	言語文化	050	大修館	言文706	新編 言語文化	1年
	現代の国語	002	東書	現国701	新編現代の国語	2年
	国語総合	183	第一	国総362	高等学校 改訂版 新編国語総合	3,4年選択者
	国語表現	017	教出	国表306	国語表現 改訂版	3,4年選択者
	現代文A	183	第一	現A307	高等学校 改訂版 新編現代文A	3,4年選択者
	古典A	050	大修館	古A315	古典A 物語選 改訂版	3,4年選択者
地歴	地理総合	046	帝国	地総703	高等学校 新地理総合	2年
	地理図	130	二宮	地図707	コンパクト地理総合地図	2年
	歴史総合	046	帝国	歴総706	明解 歴史総合	2年
	世界史探究	183	第一	世探707	高等学校 世界史探究	3年選択者
	地理探究	002	東書	地探701	地理探究	3年選択者
公民	公共	183	第一	公共711	高等学校 新公共	1年
	政治・経済	183	第一	政経706	高等学校 政治・経済	1～4年選択者
数学	数学I	007	実教	数I708	高校数学I	1,2年
	数学II	007	実教	数II705	高校数学II	3,4年選択者
	数学A	007	実教	数A708	高校数学A	1～4年選択者
	数学活用・数学入門	007	実教	数活301	数学活用	1～4年選択者
理科	科学と人間生活	002	東書	科人701	科学と人間生活	1年
	物理基礎	183	第一	物基710	高等学校 新物理基礎	2年選択者
	化学基礎	007	実教	化基705	高校化学基礎	2年選択者
	生物基礎	183	第一	生基711	高等学校 新生物基礎	2年選択者
	生物	183	第一	生物705	高等学校 生物	3,4年選択者
保健体育	保健	050	大修館	保体701	現代高等保健体育	1年, 3, 4年選択者
芸術	音楽I	017	教出	音I701	音楽I Tutti+	2年選択者
	音楽II	017	教出	音II701	音楽II Tutti+	3,4年選択者
	美術I	116	日文	美I702	高校生の美術1	2年選択者
	美術II	116	日文	美I702	高校生の美術2	3,4年選択者
外国語	英語コミュニケーションI	104	数研	C I 717	COMET English Communication I	1,2年
	英語コミュニケーションII	104	数研	C II 717	COMET English Communication II	3,4年選択者
	論理・表現I	009	開隆堂	論I702	Amity English Logic and Expression I	3,4年選択者
	英語会話	002	東書	英会301	Hello there! English Conversation	3,4年選択者
家庭	家庭基礎	050	大修館	家基709	クリエイティブ・リビング Creative Living『家庭基礎』で生活をつくらう	1年, 3, 4年選択者
	フードデザイン	007	実教	家庭703	フードデザイン	3,4年選択者
	保育基礎	007	実教	家庭707	保育基礎	2～4年選択者
情報	情報I	116	日文	社情711/712	情報I 図解と実習－図解編・実習編	1年
商業	情報処理	007	実教	商業716	情報処理 Prologue of Computer	2年
	簿記	007	実教	商業709	新簿記	3,4年選択者

[11] 令和5年度 卒業生進路決定状況一覧表

令和6年3月31日現在

(1) 進学 (9名)

進 学 先	学部／学科／専攻	所在地	人数
沖縄大学	福祉文化学科社会福祉専攻	沖縄	2
沖縄大学	福祉文化学科健康スポーツ福祉専攻	沖縄	1
沖縄国際大学	総合文化学部人間福祉学科 心理カウンセリング専攻	沖縄	1
沖縄キリスト教学院大学	英語コミュニケーション学科	沖縄	1
奄美看護専門学校	看護学科	鹿児島	1
沖縄福祉保育専門学校	こども未来学科保育士スペシャリストコース	沖縄	1
沖縄ビューティーアート専門学校	ヘアメイク科	沖縄	1
エルケア医療保育専門学校	医療福祉ビジネス科	沖縄	1

(2) 就職(15名)

就 職 先	所在地	人数
ヒルトン沖縄瀬底リゾート	沖縄	1
リーガロイヤルグラン沖縄	沖縄	1
株式会社コメダ	沖縄	1
陸上自衛隊	沖縄	1
有限会社フィーチャー企画	沖縄	1
株式会社まえたか	沖縄	1
株式会社ジェイ・エス・エス	沖縄	1
嘉新琉球COLLECTIVE株式会社	沖縄	1
Rosewood Japan ローズウッド宮古島	沖縄	1
沖縄労働局(国家公務員合格)	沖縄	1
その他 自己就職(アルバイト継続)	沖縄	5

(3) 就職進学(1名)

就職先	進学先	学部／学科／専攻	所在地	人数
株式会社ワシントン	琉美インターナショナル	美容別科通信部	沖縄	1

(4) 進路状況

卒業生 前期 2名 後期 25名 計 27名	就職		就職 進学	進 学								進路決定者
				4年制大学		短期大学		専門学校		その他の 学校		
	県外	県内	県内	県外	県内	県外	県内	県外	県内	県外	県内	
男子	0	7	0	0	1	0	0	0	0	0	0	8
女子	0	8	1	0	4	0	0	1	3	0	0	17
進路別集計	15		1	9				0				25

[12] 学校保健計画

月	4	5	6	7. 8	9	10	11	12	1	2	3	
月の重点	基本的な生活習慣を確立する	自分の健康状態を知る	口腔衛生につとめる	夏休みを健康に過ごす	生活のリズムを整える	目の健康について考える	心の健康について考える	性について考える	冬の健康管理	冬の健康管理	健康生活を振り返る	
学校保健関係行事	・入学式 ・新入生オリエンテーション ・定期健康診断 ・新入生歓迎球技大会	・モレ検診 ・夏季体育大会 ・サイバー犯罪被害防止教室 ★三者面談：「命の安全教育資料配付」	・歯の衛生週間 ・夏季体育大会 ・拡大特別支援教育委員会	・薬物乱用防止講話 ★1、2 年次健康教育講話 ・AED 研修	・夏期休暇中の健康状況調査 ・前期卒業式 ・転編入体験入学	・後期入学式 ★性教育講話 ・目の愛護デー ・校外学習（遠足）	・秋季体育大会 ・芸術鑑賞会 ・拡大特別支援教育委員会	・スポレク祭 ・ワックスがけ	・次年度保健行事検討 ・転編入体験入学	・送別球技大会	・卒業式 ・合格者オリエンテーション ・次年度準備	
保健管理	対人管理	・保健、心臓病調査 ・定期健康診断 ・校医の健康相談 ・保健便り発行 ・感染症システム入力	・モレ検診 ・未受診者、有所見者の受診勧告 ・大会前健康チェック ・保健便り発行 ・感染症システム入力	・モレ検診 ・未受診者、有所見者の受診勧告 ・保健便り発行 ・感染症システム入力	・夏季休業中の健康管理 ★保健便り発行 ・未受診者、有所見者の受診勧告 ・感染症システム入力	・夏季休業後の健康観察 ・保健便り発行 ・未受診者、有所見者の受診勧告 ・感染症システム入力	・転編入生の保健調査、健康相談 ★保健便り発行 ・未受診者、有所見者の受診勧告 ・感染症システム入力	・未受診者、有所見者の受診勧告 ・保健便り発行 ・感染症システム入力	・未受診者、有所見者の受診勧告 ★保健便り発行 ・感染症システム入力	・未受診者、有所見者の受診勧告 ・保健便り発行 ・感染症システム入力	・次年度保健計画 ・未受診者、有所見者の受診勧告 ・保健便り発行 ・感染症システム入力	
	対物管理	・身体測定器具の点検、準備 ・飲料水の日常点検 ・安全点検 ・全体清掃	・飲料水の日常点検 ・安全点検 ・全体清掃	・飲料水、プール水の検査 ・飲料水の日常点検 ・安全点検 ・全体清掃	・空気、ダニ検査 ・貯水槽清掃 ・飲料水の日常点検 ・安全点検・全体清掃 ・救急薬品点検	・照度検査 ・飲料水の日常点検 ・安全点検 ・全体清掃	・飲料水の日常点検 ・安全点検 ・全体清掃	・騒音検査 ・飲料水の日常点検 ・安全点検 ・全体清掃	・二酸化炭素測定 ・飲料水の日常点検 ・安全点検 ・全体清掃 ・救急薬品点検	・照度検査 ・飲料水の日常点検 ・安全点検 ・全体清掃	・飲料水の日常点検 ・安全点検 ・全体清掃 ・救急薬品点検	・施設の整備点検 ・飲料水の日常点検 ・安全点検 ・全体清掃
保健教育	科目保健	・健康の考え方と成り立ち ・私たちの健康のすがた ・生活習慣病の予防と回復 ・がんの原因と予防	・がんの治療と回復 ・運動と健康 ・食事と健康 ・休養・睡眠と健康 ・喫煙と健康 ・飲酒と健康	・薬物乱用と健康 ・精神疾患の特徴 ・精神疾患の予防 ・精神疾患からの回復 ・現代の感染症	・感染症の予防 ・性感染症・エイズとその予防 ・健康に関する意思決定行動選択 ・健康に関する環境作り	・事故の現状と発生要因 ・安全な社会の形成 ・交通における安全交通 ・心春期と健康	・心肺蘇生法 ・日常的な応急手当 ・ライフステージと健康 ・思春期と健康	★性意識と性行動の選択 ・妊娠・出産と健康 ・避妊法と人工妊娠中絶 ・結婚生活と健康	・中高年期と健康 ・働くことと健康 ・労働災害と健康 ・健康的な職業生活	・大気汚染と健康 ・水質汚濁・土壌汚染と健康 ・健康被害の防止と環境対策	・保健サービスとその活用 ・医療サービスとその活用 ・医薬品の制度とその活用	・様々な保健活動や社会的対策 ・健康に関する環境づくりと社会参加
	関連教科	・現代に生きる青年（公共）	・青年期の発達課題（家基・公共） ・SDGs（すべての人に健康と福祉を）	・生命誕生（家基） ・SDGs（プラゴミ削減のために）	・食生活をつくる（家基）	・健康な生活のために、生活のマネジメント（家基） ・がん教育（社会教養）	・衣生活をつくる（家基）	・公害防止と環境保全（公共）	・遺伝の仕組み（生物）	・細胞の働き（生物）	・住生活をつくる（家基） ・がん教育（社会教養）	・持続可能な社会をつくる（家基）
	総学	・新入生歓迎球技大会	★心の健康チェック ・サイバー犯罪被害防止教室	・交通安全講話	・薬物乱用防止講話	・環境美化活動	★性教育講話	★心の健康チェック	・スポレク祭 ・芸術鑑賞会	・環境美化活動	・送別球技大会 ・環境美化活動	・環境美化活動
特別活動	H R 活動	・定期健康診断の事前、事後指導 ・緊急時の連絡体制 ・基本的な生活習慣と感染症予防	・自分の健康状態の把握 ・夏季大会への保健指導 ・感染症の予防	・口腔衛生の指導 ・健康診断結果に基づく指導 ・感染症熱中症の予防	・夏期休暇中の健康管理 ・感染症熱中症の予防 ★1、2 年次健康教育講話 ・清掃活動推進	・夏休み中の健康状況確認 ・継続管理者に対する指導 ・感染症熱中症の予防 ・感染症の予防	・教室の蛍光灯整備 ・目の保健指導 ・遠足にむけての指導 ・感染症の予防	・感染症の予防 ★心の健康チェック ・スポレク祭取組	★世界エイズデー ・冬季休業中の健康管理 ・感染症の予防	・感染症の予防	・次年度の計画 ・感染症の予防	・一年間の健康状況についての反省 ・次年度の準備 ・感染症の予防
	生徒会	・清掃活動推進 ・歓迎球技大会	・清掃活動推進 ・生徒総会	・清掃活動推進	・清掃活動推進	・清掃活動推進 ・前期卒業式	・清掃活動推進	・清掃活動推進	・清掃活動推進 ・スポレク祭取組	・清掃活動推進	・清掃活動推進 ・送別球技大会	・反省と次年度の計画 ・卒業式
組織活動	個別・日常指導	★健康相談 ・感染症予防指導	★健康相談 ・感染症予防指導	★健康相談 ・感染症熱中症予防指導	★健康相談 ・感染症熱中症予防指導	★健康相談 ・感染予防指導	★健康相談 ・感染予防指導	★健康相談 ・感染予防指導	★健康相談 ・感染予防指導	★健康相談 ・感染予防指導	★健康相談 ・感染予防指導	★健康相談 ・感染予防指導
		・環境保健部会 ・生徒保健委員会 ・生徒美化委員会	・環境保健部会 ・生徒保健委員会 ・生徒美化委員会	・環境保健部会 ・生徒保健委員会 ・生徒美化委員会	・学校保健委員会 ・環境保健部会 ・生徒保健委員会 ・生徒美化委員会	・環境保健部会 ・生徒保健委員会 ・生徒美化委員会	・学校保健委員会 ・環境保健部会 ・生徒保健委員会 ・生徒美化委員会	・環境保健部会 ・生徒保健委員会 ・生徒美化委員会	・環境保健部会 ・生徒保健委員会 ・生徒美化委員会	・環境保健部会 ・生徒保健委員会 ・生徒美化委員会	・学校保健委員会 ・環境保健部会 ・生徒保健委員会 ・生徒美化委員会	・環境保健部会 ・生徒保健委員会 ・生徒美化委員会

[13] 令和6年度 学校安全計画

沖縄県立泊高等学校（定時制課程午前部）

項目	4	5	6	7・8	9	10	11	12	1	2	3	
月の重点	通学時の交通安全	校内生活での安全	部活と安全	夏休みの安全	学期末の安全指導	集団行動と安全	一人ひとりの安全	年末に向けての安全	健康と安全	予防と安全	次年度の準備	
学校行事	入学式 定期健康診断 歓迎球技大会	避難訓練(地震津波) 三者面談 夏季体育大会 サイバー犯罪防止講話	夏季体育大会 進路講話 交通安全講話	校内生活体験 発表大会 薬物乱用防止講話	前期卒業式	後期始業式 校外学習(遠足) 避難訓練(火災) 県生活体験発表会	中間テスト 秋季大会	芸術鑑賞会 スポレク祭	進路講話 期末テスト	送別球技大会・	後期卒業式	
教科	・体育施設の安全指導及び整備	・理科実験の安全	・水泳時の安全 ・安全学習支援授業	・交通安全 ・応急処置	・食物の衛生と健康安全	・薬品の取り扱い	・理科実験の安全	・家庭科実習の安全	・持久走での安全	・食品の安全	・理科実験の安全	
	◆実験及び実習を伴う器具の取り扱いの安全指導は随時行います											
総合的な学習	・オリエンテーション ・新入生歓迎球技大会	・サイバー犯罪防止講話 ・避難訓練(地震津波)	・交通安全講話	・薬物乱用防止教育 ・健康教育講話	・環境美化活動	・校外学習(遠足) ・火災避難訓練 ・性教育講話	・環境美化活動	・芸術鑑賞会 ・環境美化活動	・進路講話 ・環境美化活動 ・環境教育講演会	・送別球技大会	・環境美化活動	
1年HR	・オリエンテーション ・校内生活と安全 ・GWの事故防止	・部活動の安全 ・集団暴力防止 ・避難訓練(地震津波)	・部活動と安全な生活 ・水難事故防止	・夏休みの心得 ・深夜徘徊の注意 ・ 健康教育講話	・交通安全指導 ・不審者侵入の対応策	・遠足時の安全行動と交通安全 ・性教育講話	・部活動と安全	・冬休みの心得 ・交通安全指導	・登下校時の安全 ・アルバイトの安全行動 ・非常時の安全行動	・学校生活における安全行動	・春休みの心得	
	・オリエンテーション ・校内生活と安全 ・GWの事故防止	・部活動の安全 ・集団暴力防止 ・避難訓練(地震津波)	・部活動と安全な生活 ・水難事故防止	・夏休みの心得 ・深夜徘徊の注意 ・ 健康教育講話	・交通安全指導 ・不審者侵入の対応策	・遠足時の安全行動と交通安全 ・性教育講話	・非常時の安全行動 ・部活動と安全	・冬休みの心得 ・交通安全指導	・登下校時の安全 ・アルバイトの安全行動	・学校生活における安全行動	・春休みの心得	
2年HR	・オリエンテーション ・校内生活と安全 ・GWの事故防止	・部活動の安全 ・集団暴力防止 ・避難訓練(地震津波)	・部活動と安全な生活 ・水難事故防止	・夏休みの心得 ・深夜徘徊の注意 ・ 健康教育講話	・交通安全指導 ・不審者侵入の対応策	・遠足時の安全行動と交通安全 ・性教育講話	・非常時の安全行動 ・部活動と安全	・冬休みの心得 ・交通安全指導	・登下校時の安全 ・アルバイトの安全行動	・学校生活における安全行動	・春休みの心得	
	・オリエンテーション ・校内生活と安全 ・GWの事故防止	・部活動の安全 ・集団暴力防止 ・避難訓練(地震津波)	・部活動と安全な生活 ・水難事故防止	・夏休みの心得 ・深夜徘徊の注意 ・ 健康教育講話	・交通安全指導 ・不審者侵入の対応策	・遠足時の安全行動と交通安全 ・性教育講話	・非常時の安全行動 ・部活動と安全	・冬休みの心得 ・交通安全指導	・登下校時の安全 ・アルバイトの安全行動	・学校生活における安全行動	・春休みの心得	
3.4年HR	・オリエンテーション ・校内生活と安全 ・GWの事故防止	・部活動の安全 ・集団暴力防止 ・避難訓練(地震津波)	・部活動と安全な生活 ・水難事故防止	・夏休みの心得 ・深夜徘徊の注意 ・ 健康教育講話	・交通安全指導 ・不審者侵入の対応策	・遠足時の安全行動と交通安全 ・性教育講話	・非常時の安全行動 ・部活動と安全	・冬休みの心得 ・交通安全指導	・登下校時の安全 ・アルバイトの安全行動	・学校生活における安全行動	・春休みの心得	
	・オリエンテーション ・校内生活と安全 ・GWの事故防止	・部活動の安全 ・集団暴力防止 ・避難訓練(地震津波)	・部活動と安全な生活 ・水難事故防止	・夏休みの心得 ・深夜徘徊の注意 ・ 健康教育講話	・交通安全指導 ・不審者侵入の対応策	・遠足時の安全行動と交通安全 ・性教育講話	・非常時の安全行動 ・部活動と安全	・冬休みの心得 ・交通安全指導	・登下校時の安全 ・アルバイトの安全行動	・学校生活における安全行動	・春休みの心得	
生徒会活動	・球技大会の安全	・部活動中の安全	・定通制大会の安全	・夏休み中の安全	・交通安全指導	・遠足時の安全	・部活動中の安全	・冬休み中の安全	・登下校時の安全	・予備会の運営と安全	・春休みの心得	
安全管理	対人管理	・通学方法の把握 ・救急体制確認	・授業中や部活動中の安全指導 ・サイバー犯罪防止講話 ・学校生活における安全管理及び熱中症対策	・生徒引率時の安全確認 ・交通安全講話 ・学校生活における安全管理及び熱中症対策	・薬物乱用防止講話 ・学校生活における安全管理及び熱中症対策	・登下校の安全確認 ・学校生活における安全管理及び熱中症対策	・生徒引率時の安全確認 ・学校生活における安全管理	・部活動時の安全指導 ・学校生活における安全管理	・年末年始に向けての交通安全指導 ・学校生活における安全管理	・教室内の換気 ・学校生活における安全管理	・校舎内外の安全点検 ・学校生活における安全管理	・次年度の準備 ・学校生活における安全管理
	対物管理	・校舎内外の安全点検整備 ・飲料水の日常点検	・校舎内外の安全点検整備 ・水質検査	・校舎内外の安全点検整備 ・飲料水の日常点検	・校舎内外の安全点検整備 ・飲料水の日常点検	・校舎内外の安全点検整備 ・飲料水の日常点検	・校舎内外の安全点検整備 ・飲料水の日常点検	・校舎内外の安全点検整備 ・飲料水の日常点検	・校舎内外の安全点検整備 ・飲料水の日常点検	・校舎内外の安全点検整備 ・飲料水の日常点検	・校舎内外の安全点検整備 ・飲料水の日常点検	・校舎内外の安全点検整備 ・飲料水の日常点検
安全確保に関する点検	・危機管理マニュアル確認 ・緊急時の校内体制	・来訪者の確認 ・校内外巡視	・プール施設点検 ・校内外巡視	・不審者に対する情報連携 ・校内外巡視	・施設設備の安全点検 ・校内外巡視	・施設設備の安全点検 ・校内外巡視	・非常時の安全確保 ・防火設備の点検	・施設設備の安全点検 ・校内外巡視	・施設設備の安全点検 ・校内外巡視	・施設設備の安全点検 ・校内外巡視	・施設の安全点検 ・校内外巡視	
課外指導個別指導	・登下校時の校門指導や校内外巡視 ・車両 ^ハ 通学の届出、指導	・登下校時の校門指導や校内外巡視 ・車検証、保険証等の確認	・登下校時の校門指導や校内外巡視	・登下校時の校門指導や校内外巡視 ・夏季休業前の安全指導	・登下校時の校門指導や校内外巡視	・登下校時の校門指導や校内外巡視	・登下校時の校門指導や校内外巡視 ・車検証、保険証等の確認	・登下校時の校門指導や校内外巡視 ・安全指導	・登下校時の校門指導や校内外巡視	・登下校時の校門指導や校内外巡視	・登下校時の校門指導や校内外巡視 ・休業前の安全指導	
	◆校則に違反や交通事故・事件を起こした生徒の個別指導は随時行います											
PTA等組織活動	・生徒指導委員会 ・春の交通安全運動	・生徒指導委員会 ・PTA総会	・生徒指導委員会 ・生徒指導連絡協議会	・生徒指導委員会 ・夜間パトロール	・生徒指導委員会 ・秋の交通安全運動	・生徒指導委員会 ・生徒指導連絡協議会	・生徒指導委員会	・生徒指導委員会	・生徒指導委員会 ・年末年始の交通安全運動	・生徒指導委員会 ・夜間パトロール	・生徒指導委員会	

令和6年度 年間行事計画表 - 前期

日	4月	5月	6月	7月	8月	9月	日						
1	月	水	中央委員会(生徒総会に向けて)	土	県高校定時制通信制夏季体育大会(野球)	月	木	日	1				
2	火	木		日		火	金	月	全体集会 第2回追試受付①				
3	水	金	憲法記念日	月	選挙管理委員会発足 図書委員会⑤	水	土	火	第2回追試受付②				
4	木	土	みどりの日	火		木	日	水	リフレッシュウィーク (~10日)				
5	金	日	校内併修3部合同オリエンテーション(16:00)	水	第1回追試筆記試験	金	月	木	第2回追試筆記試験				
6	土	月	振替休日	木	定時制体育大会推戴式	土	火	金	生徒会長選挙、後期HR役員選出 登録指導①				
7	日	火	三者面談①	金		日	水	土	PTA美化作業(三部合同)				
8	月	水	前期始業式・転編入生入学許可式・入学式・PTA入会式	土	県高校定時制通信制夏季体育大会①	月	木	日					
9	火	木	新入生オリエンテーション、1年次科目登録、前期HR役員選出、教科書販売	日	県高校定時制通信制夏季体育大会②	火	金	月					
10	水	金	尿検査(一次)①	月	慰霊の日 特設資料展(~24日) 図書委員会⑥	水	土	火					
11	木	土	尿検査(一次)② HR役員認証式・対面式など「人権の日」	火	「人権の日」	木	日	水	「人権の日」				
12	金	日	校医検診①、進路調査、総探がダンス・進路がダンス	水		金	月	木					
13	土	月	振替休日(5/11)	木		土	火	金	登録指導②				
14	日	火	三者面談⑥ 「人権の日」	金	平和について考える 1年次進路集会(L) 第1回漢字検定	日	水	土					
15	月	水	心電図・X線(1年) 図書委員会①	土	「おきなわ地域教育の日」	月	木	日	第41回全商英語スピーチコンテスト、「家庭の日・ファミリー読書」				
16	火	木	三者面談⑧	日	「家庭の日・ファミリー読書」	火	金	月	旧盆(ウンケー) 「少年を守る日」 敬老の日				
17	水	金	校医検診②	月	自己理解・他者理解 3,4年次進路集会 「少年を守る日」 図書委員会⑦	水	土	火	「おきなわ地域教育の日」 R6後期科目登録日 学校間交流(通級)				
18	木	土	身体測定・歯科検診	火	「おきなわ地域教育の日」	木	日	水	旧盆(ウーグイ) 「家庭の日・ファミリー読書」 R6後期科目登録点検日				
19	金	日	校外学修・高認等について、3,4年次二者面談 「少年を守る日」	水	「家庭の日・ファミリー読書」	金	月	木	全体集会、交通安全講話、Go家運動パレード、 「少年を守る日」 卒業式会場設営				
20	土	月	「おきなわ地域教育の日」	木	中間考査① 1年個人面談① 図書委員会③	土	火	金	卒業式予行演習 卒業セレモニー 「少年を守る日」				
21	日	火	「家庭の日・ファミリー読書」	金	中間考査② 1年個人面談②	日	水	土	「おきなわ地域教育の日」 第2回漢字検定				
22	月	水	図書委員会②	土	中間考査③ 1年個人面談③	月	木	日	夏季休暇(~8/31) 夏季講座① 前期卒業式(午前)、秋分の日、全商第71回情報処理検定				
23	火	木	中間考査④ 第1回追試受付(~24日)、1年個人面談④	日	慰霊の日 全商第98回簿記検定	火	金	月	夏季講座② 振替休日				
24	水	金	中間考査⑤、サイバー犯罪被害防止教室、生徒総会、1年個人面談⑤	月	図書委員会⑧	水	土	火	振替休日(卒業式予備日(午後))				
25	木	土	尿検査(二次)①	火	県高校定時制通信制夏季体育大会(陸上競技)	木	日	水					
26	金	日	尿検査(二次)② 新入生歓迎球技大会	水		金	月	木	夏季講座③ PTA主催親睦スポーツレク(午後) 英語能力判定テスト				
27	土	月	1年個人面談⑥ 図書委員会④	木		土	火	金	環境美化活動				
28	日	火	1年個人面談⑦	金	進路適性検査	日	水	土					
29	月	水	昭和の日	土		月	木	日					
30	火	木		日	全商第72回ビジネス文書検定	火	金	月	夏季休業終了 前期修了式				
31	水	金	2年次進路集会 定通制夏季体育大会(野球)			水	土						
備考									求人票公開開始 ・新規高卒者県内・県外合同企業説明会 ・大学、短大等オープンキャンパス ・AO入試受付開始	就職推薦開始 ・県内私大、短大AO入試		就職選考開始	備考

令和6年度 年間行事計画表 - 後期

日	10月	11月	12月	1月	2月	3月	日
1	火 生徒秋休み①	金	日	水 元日	土	土 卒業式(午後)	1
2	水 生徒秋休み②	土 県高校定時制通信制秋季体育大会①	月 スポレク祭取組 図書委員会⑭	木 年始休暇	日	日	2
3	木 生徒秋休み③	日 文化の日 県高校定時制通信制秋季体育大会②	火 スポレク祭取組	金 年始休暇	月 3,4年次督促週間(～10日まで)	月 一般選抜会場設営	3
4	金 転編入入学許可式、後期始業式、生徒会・HR役員認証式、性教育講話	月 振替休日	水 スポレク祭取組予行演習	土	火	火 生徒自宅学習期間①	4
5	土	火	木 スポレク祭会場設営	日	水	水 生徒自宅学習期間②	5
6	日	水	金 スポレク祭	月 全体集会	木	木 生徒自宅学習期間③	6
7	月 図書委員会⑨	木 月の時間割	土	火	金 送別球技大会	金 生徒自宅学習期間④	7
8	火 沖縄県生徒生活体験発表大会	金 県定時制リサーチ研修会、1年次追試説明会	日	水	土	土	8
9	水	土	月 図書委員会⑩	木	日	日	9
10	木 校内リーダー研修	日	火 第3回追試筆記試験	金 3,4年次金融講話 1,2年進路ガイダンス	月	月 生徒自宅学習期間⑤	10
11	金 火災避難訓練 自己理解・他者理解 「人権の日」	月 中間考査① 「人権の日」	水 「人権の日」	土	火 建国記念の日	火 キャリアパスポート作成② 「人権の日」	11
12	土	火 中間考査②	木 芸術鑑賞	日	水 卒業生進路準備期間(～28日)、第4回追試受付①、「人権の日」	水	12
13	日	水 中間考査③	金 壁画デザインA切日	月 成人の日	木 第4回追試受付②	木	13
14	月 スポーツの日	木 中間考査④ 第3回追試受付①	土	火 「人権の日」	金 登録指導③ 1,2年次図書貸出終了	金 生徒自宅学習期間⑥	14
15	火 読書旬間(～25日)	金 中間考査⑤、第3回追試受付②、「少年を守る日」、数学検定	日 「家庭の日・ファミリー読書」	水	土 PTA美化作業(三都合同) 「おきなわ地域教育の日」	土 「おきなわ地域教育の日」	15
16	水	土 「おきなわ地域教育の日」	月 壁画実行委員会発足 図書委員会⑬	木	日 「家庭の日・ファミリー読書」	日 「家庭の日・ファミリー読書」	16
17	木 沖縄県生徒生活体験発表大会(予備日)	日 「家庭の日・ファミリー読書」	火	金 卒業生講話 「少年を守る日」	月 第4回追試筆記試験 1,2年次図書返却週間(～21日まで)	月	17
18	金 遠足 「少年を守る日」	月 図書委員会⑭	水 ワックス作業	土 「おきなわ地域教育の日」	火	火	18
19	土 「おきなわ地域教育の日」	火	木	日 全商第72回情報処理検定、「家庭の日・ファミリー読書」	水 外人墓地清掃(3組)	水 離任式・後期修了式	19
20	日 「家庭の日・ファミリー読書」	水	金 年金講話(総②) 「少年を守る日」	月 期末考査①	木	木 春分の日	20
21	月 図書委員会⑮ 高校生問題行動等防止推進事業フォーラム	木	土 「おきなわ地域教育の日」	火 期末考査②	金 環境美化活動 「少年を守る日」	金 春季休業(～4/6) 「少年を守る日」	21
22	火	金	日	水 期末考査③	土	土	22
23	水	土 勤労感謝の日	月 図書委員会⑯	木 期末考査④	日 天皇誕生日	日	23
24	木 秋季体育大会・高文連推薦式	日 全商第73回ビジネス文書検定	火	金 期末考査⑤ 登録指導①	月 振替休日	月	24
25	金 ハロウィーン仮装イベント、定通制秋季体育大会(野球)	月 図書委員会⑰	水 全体集会 校外学修後期申込A切	土	火 3/1の振替休日	火	25
26	土 県高校定時制通信制秋季体育大会(野球)	火	木 冬季休業(～1/5)	日 全商第99回簿記検定	水 R7年度前期科目登録日	水	26
27	日	水	金	月	木 R7年度前期科目登録点検日、卒業式会場設営・全体清掃	木	27
28	月 図書委員会⑱	木	土	火	金 卒業式予行演習・卒業セレモニー	金	28
29	火	金 グループワークガイダンス	日	水		土	29
30	水	土	月	木		日	30
31	木		火	金 登録指導② 3,4年次図書貸出終了、第3回漢字検定		月	31
備考	・大学、短大推薦入試受付開始 ・専門学校校願書受付開始	・私立大学、短大推薦入試	・私立大学、短大推薦入試合格発表 ・合同就職説明会・面接会	・私立大学、短大一般入試受付 ・国公立大学推薦入試受付、国公立大学一般入試受付	・私立大学一般入試・国公立大学前期入試	・国公立大学後期入試	備考

[14] 令和6年度 防災・防火計画

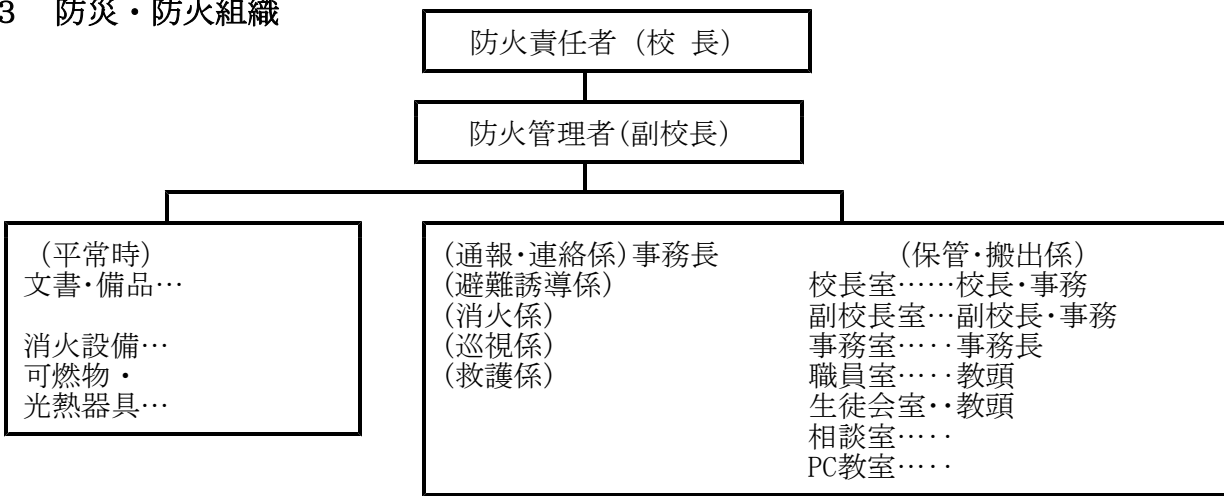
1 基本方針

- (1) 防災・防火の安全教育を徹底し、避難訓練等を実施する。
- (2) 緊急事態にあたっては、職員・生徒が協力し合って所定の行動を取る。
- (3) 日頃から安全点検を実施し、災害の未然防止に努める。

2 防災・防火訓練計画

月	内 容	指 導 事 項 及 び 管 理 事 項
5	防災計画と組織の共通理解	避難、救助、搬出、年間計画、組織分担
	地震と津波に対する避難訓練	安全、迅速な避難、秩序ある安全誘導
6	用具・施設の点検、消防署との連携	場所・数量の確認、配置・避難経路の安全確認
1	火災避難訓練	安全、迅速な避難、秩序ある安全誘導
3	反省と次年度の計画	各係分担の反省と計画案

3 防災・防火組織



4 火気取締責任者

室 名	職 名	室 名	職 名
校長室	校 長	小会議室	教 諭
副校長室	副校長	普通教室	教 諭
事務室	事務主査	生徒会室	教 頭
職員室	教 頭	教育相談室	教 諭
保健室	養護教諭	音楽室・準備室	教 諭
食物室	教 諭	物 理 教 室	教 諭
被服室	教 諭	物理準備室	教 諭
作法室	教 諭	生物教室	教 諭
図書室	司 書	化学教室	教 諭
談話室	司 書	理科準備室	実習助手
進路室	教 諭	多目的教室 1	教 諭
LL教室	教 諭	視聴覚教室	教 諭
美術教室	教 諭	多目的教室 2	教 諭
陶芸窯	教 諭	パソコン教室	教 諭